

Spanntechnik Drehfutter



Planspiral-Drehfutter „Made in Poland“

- Zwei-, Drei- und Vierbacken-Drehfutter
- DIN 6350 in Stahlausführung
- DIN 55026 in Stahlausführung
- DIN 55027 in Stahlausführung
- DIN 55029 in Stahlausführung
- Kompatibel mit BISON-Backen

POREBA

Kramp®

**Eigener Ausschleif-
service (Sondermaße)**
*In-House Grinding Service
(Special Diameters)*

**Umfangreiche
Lagerhaltung**
*Extensive Stock
Holding*



**Einfache Bestellung -
Schnelle Lieferung
(national/international)**
*Easy Ordering - Fast Delivery
(national/international)*

**Günstige Preise zur Stärkung
Ihrer Wettbewerbsfähigkeit**
*Favourable Prices to Raise
Your Competitiveness*

Seit 1950 liefert die Georg Kramp GmbH & Co KG ein breites Produktsortiment für die Metallbearbeitung. Zerspanungswerkzeuge, insbesondere Vollhartmetallwerkzeuge, und die Spanntechnik gehören zu den Schwerpunkten unseres Vertriebsprogramms. Als Stützpunkthändler für verschiedene Werkzeughersteller verfügen wir über eine umfangreiche Lagerhaltung, die uns eine schnelle Lieferung ermöglicht.

Unter der Marke GKS-Perfekt entwickeln, produzieren und vertreiben wir weltweit seit über 45 Jahren Hebe- und Transportsysteme für den Maschinen- und Schwerlasttransport.

Mehr Info auf unseren Webseiten: www.kramp-werkzeuge.de und www.gks-perfekt.de

Since 1950 the Georg Kramp GmbH & Co KG distributes a wide range of products for the metal cutting industry. Metal cutting tools and clamping technology are the focal point of our lines of business. As an authorised dealer for various tool manufacturers we have a large stock of tools available, so most of these products are available ex stock.

Under the trademark GKS-Perfekt, we design, manufacture and distribute worldwide for more than 45 years lifting and moving systems for the transport of machinery and heavy loads.

More info on our websites: www.kramp-werkzeuge.de and www.gks-perfekt.de

Auszug aus unserem Lieferprogramm: Excerpt of our delivery program:

Karnasch
GERMANY

TANOI

perfor

UTILIS®
Tooling for High Technology

AKKO®

ZCC-CT
ZCC Cutting Tools Europe GmbH

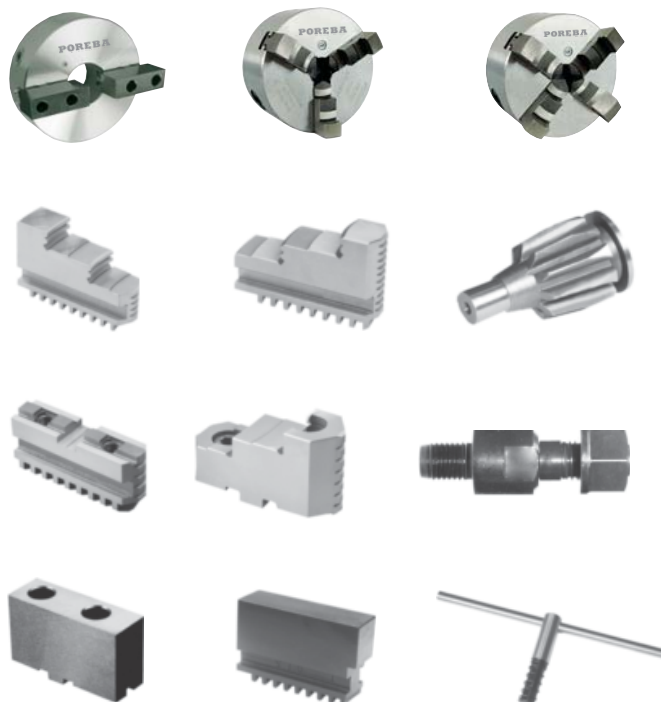
MESSZEUGE
MB
GERMANY

K®
Extra

ZZENTRA

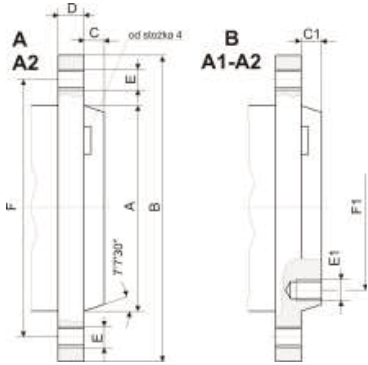
GKS®
PERFEKT

Inhaltsverzeichnis	Seite
Maschinenaufnahmen	2
Dreibacken-Drehfutter (Stahl), DIN 6350	3/4
Dreibacken-Drehfutter (Stahl), DIN 55026	5
Dreibacken-Drehfutter (Stahl), DIN 55027	6/7
Dreibacken-Drehfutter (Stahl), DIN 55029	8/9
Vierbacken-Drehfutter (Stahl), DIN 6350	10
Vierbacken-Drehfutter (Stahl), DIN 55027	11
Vierbacken-Drehfutter (Stahl), DIN 55029	12
Zweibacken-Drehfutter (Stahl)	13
Ersatzbacken für Zweibacken-Drehfutter	14
Ersatzbacken für Dreibacken-Drehfutter	15
Ersatzbacken für Vierbacken-Drehfutter	16
Zubehör und Ersatzteile für Planspiral-Drehfutter	17/18
Stahlflansche für Drehfutter	19/20
Rundlaufgenauigkeit (Stahlausführung)	21



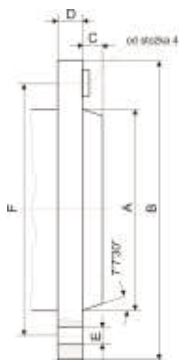
Maschinenaufnahmen

DIN 55026 Typ A ISO 702/I



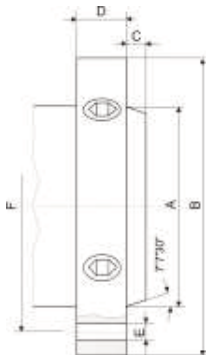
Kegelgröße	A max.	B	C	C1	D	E	E1	F	F1
3	53,983	92	11	--	16	3xM10	--	70,6	--
4	63,521	108	11	--	20	11xM10	--	82,6	--
5	82,573	133	13	14,288	22	11xM10	8xM10	104,8	61,9
6	106,385	165	14	15,875	25	11xM12	8xM12	133,4	82,6
8	139,731	210	16	17,462	28	11xM16	8xM16	171,4	111,1
11	196,883	280	18	19,050	35	11xM20 (11xM18)	8xM20 (8xM18)	235,0	165,1
15	285,791	380	19	20,683	42	12xM24 (12xM22)	11xM24 (11xM22)	330,2	247,8
20	412,795	520	21	22,225	48	12xM24	11xM24	463,2	368,3

DIN 55027 Typ C ISO 702/III



Kegelgröße	A max.	B	C	D	E	F
3	53,983	102	11	16	3x21	75,0
4	63,521	112	11	20	3x21	85,0
5	82,573	135	13	22	4x21	104,8
6	106,385	170	14	25	4x23	133,4
8	139,731	220	16	28	4x29	171,4
11	196,883	290	18	35	6x36	235,0
15	285,791	400	19	42	6x43	330,2
20	412,795	540	21	48	6x43	463,2

DIN 55029 Typ D ISO 702/II



Kegelgröße	A max.	B	C	D	E	F
3	53,983	92	11	32	3x15,1	75,6
4	63,521	117	11	34	3x16,7	82,6
5	82,573	146	13	38	6x19,8	104,8
6	106,385	181	14	45	6x23,0	133,4
8	139,731	225	16	50	6x26,2	171,4
11	196,883	298	18	60	6x31,0	235,0
15	285,791	403	19	70	6x35,7	330,2
20	412,795	546	21	82	6x42,1	463,2



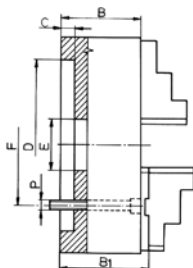
Dreibacken-Drehfutter (Stahl), Typ T504

Zylindrische Aufnahme nach DIN 6350, einteilige Backen

Kompatibel mit BISON-Backen

Ø mm	Kegelgröße	U _{max} (min ⁻¹)	Gewicht kg	Art.-Nr.	Preis €
● 100	-	5200	2,8	30001.T504.0100	397,50
● 125	-	4800	5	30001.T504.0125	416,60
● 160	-	4500	10	30001.T504.0160	472,80
● 200	-	4000	17,5	30001.T504.0200	588,00
● 250	-	3500	29	30001.T504.0250	795,00
● 315	-	2800	50	30001.T504.0315	1168,00
● 400	-	2000	85	30001.T504.0400	2075,00
● 500	-	1200	145	30001.T504.0500	5683,00
● 630	-	1000	250	30001.T504.0630	7758,00

● Lagerware.



Dreibacken-Drehfutter (Stahl), Typ T504

Zylindrische Aufnahme nach DIN 6350, einteilige Backen

Technische Daten

A Futter Ø mm	B mm	B1 mm	C mm	D H7 mm	E mm	F mm	G	H mm	J mm	K mm	L mm
100	50	-	3	70	20	83	3xM8	42	17	-	-
125	56	60,8	4	95	35,5	108	3xM8	51	20	56	40
160	64,50	69,3	4	125	42	140	6xM10	70	32	67	43
200	75	79,8	4	160	55	176	6xM10	85	29	80	45
250	85	88,8	5	200	76	224	6xM12	105	34	95	53
315	94	99,1	5	260	103	286	6xM16	125	43	110	57
400	105	113,80	5	330	136	362	6xM16	145	55	127	67
500	119	129,80	5	420	190	458	6xM16	180	60	127	79
630	129	140,3	7	545	252	586	6xM16	225	70	127	87



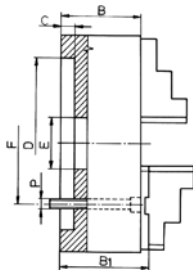
Dreibacken-Drehfutter (Stahl), Typ T505

Zylindrische Aufnahme nach DIN 6350, geteilte Backen

Kompatibel mit BISON-Backen

Ø mm	Kegelgröße	U _{max} (min ⁻¹)	Gewicht kg	Art.-Nr.	Preis €
● 125	-	4800	5	30001.T505.0125	465,30
● 160	-	4500	10	30001.T505.0160	568,00
● 200	-	4000	17,5	30001.T505.0200	682,00
● 250	-	3500	29	30001.T505.0250	955,00
● 315	-	2800	50	30001.T505.0315	1361,00
● 400	-	2000	85	30001.T505.0400	2268,00
● 500	-	1200	145	30001.T505.0500	6250,00
● 630	-	1000	250	30001.T505.0630	8087,00

● Lagerware.



Dreibacken-Drehfutter (Stahl), Typ 505

Zylindrische Aufnahme nach DIN 6350, geteilte Backen

Technische Daten

A Futter Ø mm	B mm	B1 mm	C mm	D H7 mm	E mm	F mm	G	H mm	J mm	K mm	L mm
100	50	-	3	70	20	83	3xM8	42	17	-	-
125	56	60,8	4	95	35,5	108	3xM8	51	20	56	40
160	64,50	69,3	4	125	42	140	6xM10	70	32	67	43
200	75	79,8	4	160	55	176	6xM10	85	29	80	45
250	85	88,8	5	200	76	224	6xM12	105	34	95	53
315	94	99,1	5	260	103	286	6xM16	125	43	110	57
400	105	113,80	5	330	136	362	6xM16	145	55	127	67
500	119	129,80	5	420	190	458	6xM16	180	60	127	79
630	129	140,3	7	545	252	586	6xM16	225	70	127	87



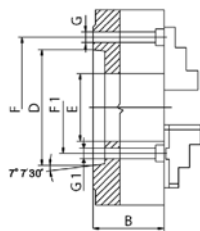
Dreibacken-Drehfutter (Stahl), Typ T514

Kurzkegelaufnahme nach DIN 55026, einteilige Backen

Kompatibel mit BISON-Backen

Ø mm	Kegelgröße	U _{max} (min ⁻¹)	Gewicht kg	Art.-Nr.	Preis €
160	4	4500	9	30001.T514.0164	660,00
160	5	4500	9	30001.T514.0165	660,00
200	5	4000	19	30001.T514.0205	795,00
200	6	4000	19	30001.T514.0206	795,00
250	6	3500	32	30001.T514.0256	1114,00
250	8	3500	32	30001.T514.0258	1114,00
315	8	2800	51	30001.T514.0318	1622,00
315	11	2800	51	30001.T514.0311	1622,00
400	8	2000	101	30001.T514.0408	2836,00
400	11	2000	101	30001.T514.0411	2836,00
500	8	1200	150	30001.T514.0508	6636,00
500	11	1200	150	30001.T514.0511	6636,00
630	8	1000	274	30001.T514.0638	7883,00
630	11	1000	274	30001.T514.0611	7883,00

● Keine Lagerware.
Lieferzeit auf Anfrage.



Dreibacken-Drehfutter (Stahl), Typ T514

Kurzkegelaufnahme nach DIN 55026, einteilige Backen

Technische Daten

A Futter Ø mm	Kurz- kegel KK	B mm	B1 mm	D _{min} mm	D _{max} mm	E mm	F mm	Anzahl Schrau- ben
160	4	83,0	87,8	63,518	63,526	42	85	3
160	5	83,0	87,8	82,563	82,578	42	104,8	4
200	5	93,5	98,3	82,563	82,578	55	104,8	4
200	6	93,5	98,3	106,375	106,390	55	133,4	4
250	6	108,5	112,3	106,390	106,390	76	133,4	4
250	8	108,5	112,3	139,719	139,734	76	171,4	4
315	8	122,5	127,6	139,719	139,734	103	171,4	4
315	11	122,5	127,6	196,869	196,887	103	235,0	6
400	8	136,5	145,3	139,719	139,734	136	171,4	4
400	11	136,5	145,3	196,869	198,887	136	235,0	8
500	8	151,5	162,3	139,719	139,869	136	171,4	6
500	11	151,5	162,3	196,869	196,887	190	235,0	6
630	8	171,0	182,3	139,719	139,869	136	171,4	6
630	11	171,0	182,3	196,869	196,887	190	235,0	6



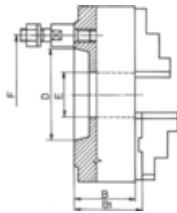
Dreibacken-Drehfutter (Stahl), Typ T534

Kurzkegelaufnahme nach DIN 55027, einteilige Backen

Kompatibel mit BISON-Backen

Ø mm	Kegelgröße	U _{max} (min ⁻¹)	Gewicht kg	Art.-Nr.	Preis €
● 160	4	4500	9	30001.T534.0164	568,00
● 160	5	4500	9	30001.T534.0165	568,00
● 200	5	4000	19	30001.T534.0205	644,00
● 200	6	4000	19	30001.T534.0206	644,00
● 250	6	3500	32	30001.T534.0256	871,00
● 250	8	3500	32	30001.T534.0258	871,00
● 315	8	2800	51	30001.T534.0318	1248,00
● 315	11	2800	51	30001.T534.0311	1248,00
● 400	8	2000	101	30001.T534.0408	2416,00
● 400	11	2000	101	30001.T534.0411	2416,00
● 500	8	1200	150	30001.T534.0508	5966,00
● 500	11	1200	150	30001.T534.0511	5966,00
● 630	11	1000	274	30001.T534.0611	7838,00
● 630	15	1000	274	30001.T534.0615	8075,00

● Lagerware.



Dreibacken-Drehfutter (Stahl), Typ T534

Kurzkegelaufnahme nach DIN 55027, einteilige Backen

Technische Daten

A Futter Ø mm	Kurz- kegel KK	B mm	B1 mm	D _{min} mm	D _{max} mm	E mm	F mm	Anzahl Schrau- ben
160	4	83,0	87,8	63,518	63,526	42	85	3
160	5	83,0	87,8	82,563	82,578	42	104,8	4
200	5	93,5	98,3	82,563	82,578	55	104,8	4
200	6	93,5	98,3	106,375	106,390	55	133,4	4
250	6	108,5	112,3	106,390	106,390	76	133,4	4
250	8	108,5	112,3	139,719	139,734	76	171,4	4
315	8	122,5	127,6	139,719	139,734	103	171,4	4
315	11	122,5	127,6	196,869	196,887	103	235,0	6
400	8	136,5	145,3	139,719	139,734	136	171,4	4
400	11	136,5	145,3	196,869	198,887	136	235,0	8
500	8	151,5	162,3	139,719	139,869	136	171,4	6
500	11	151,5	162,3	196,869	196,887	190	235,0	6
630	8	171,0	182,3	139,719	139,869	136	171,4	6
630	11	171,0	182,3	196,869	196,887	190	235,0	6



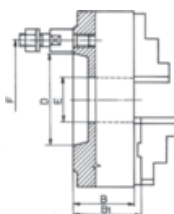
Dreibacken-Drehfutter (Stahl), Typ T535

Kurzkegelaufnahme nach DIN 55027, geteilte Backen

Kompatibel mit BISON-Backen

Ø mm	Kegelgröße	U _{max} (min ⁻¹)	Gewicht kg	Art.-Nr.	Preis €
● 160	4	4500	9	30001.T535.0164	644,00
● 160	5	4500	9	30001.T535.0165	644,00
● 200	5	4000	19	30001.T535.0205	719,00
● 200	6	4000	19	30001.T535.0206	719,00
● 250	6	3500	32	30001.T535.0256	1041,00
● 250	8	3500	32	30001.T535.0258	1041,00
● 315	8	2800	51	30001.T535.0318	1429,00
● 315	11	2800	51	30001.T535.0311	1610,00
● 400	8	2000	101	30001.T535.0408	2722,00
● 400	11	2000	101	30001.T535.0411	2722,00
● 500	8	1200	150	30001.T535.0508	6556,00
● 500	11	1200	150	30001.T535.0511	6556,00
● 630	11	1000	274	30001.T535.0611	8598,00
● 630	15	1000	274	30001.T535.0615	8858,00

● Lagerware.



Dreibacken-Drehfutter (Stahl), Typ T535

Kurzkegelaufnahme nach DIN 55027, geteilte Backen

Technische Daten

A Futter Ø mm	Kurz- kegel KK	B mm	B1 mm	D _{min} mm	D _{max} mm	E mm	F mm	Anzahl Schrau- ben
160	4	83,0	87,8	63,518	63,526	42	85	3
160	5	83,0	87,8	82,563	82,578	42	104,8	4
200	5	93,5	98,3	82,563	82,578	55	104,8	4
200	6	93,5	98,3	106,375	106,390	55	133,4	4
250	6	108,5	112,3	106,390	106,390	76	133,4	4
250	8	108,5	112,3	139,719	139,734	76	171,4	4
315	8	122,5	127,6	139,719	139,734	103	171,4	4
315	11	122,5	127,6	196,869	196,887	103	235,0	6
400	8	136,5	145,3	139,719	139,734	136	171,4	4
400	11	136,5	145,3	196,869	198,887	136	235,0	8
500	8	151,5	162,3	139,719	139,869	136	171,4	6
500	11	151,5	162,3	196,869	196,887	190	235,0	6
630	8	171,0	182,3	139,719	139,869	136	171,4	6
630	11	171,0	182,3	196,869	196,887	190	235,0	6



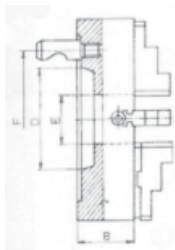
Dreibacken-Drehfutter (Stahl), Typ T544

Kurzkegelaufnahme nach DIN 55029, einteilige Backen

Kompatibel mit BISON-Backen

Ø mm	Kegelgröße	Umax (min ⁻¹)	Gewicht kg	Art.-Nr.	Preis €
● 160	4	4500	9	30001.T544.0164	682,00
● 160	5	4500	9	30001.T544.0165	682,00
● 200	4	4000	19	30001.T544.0204	833,00
● 200	5	4000	19	30001.T544.0205	833,00
● 200	6	4000	19	30001.T544.0206	833,00
● 250	6	3500	32	30001.T544.0256	1134,00
● 250	8	3500	32	30001.T544.0258	1134,00
● 315	8	2800	51	30001.T544.0318	1622,00
● 315	11	2800	51	30001.T544.0311	1622,00
● 400	8	2000	101	30001.T544.0408	2915,00
● 400	11	2000	101	30001.T544.0411	2915,00
● 500	8	1200	150	30001.T544.0508	6533,00
● 500	11	1200	150	30001.T544.0511	6147,00
● 630	8	1000	274	30001.T544.0608	7838,00
● 630	11	1000	274	30001.T544.0611	7838,00

● Lagerware.



Dreibacken-Drehfutter (Stahl), Typ T544

Kurzkegelaufnahme nach DIN 55029, einteilige Backen

Technische Daten

A Futter Ø mm	Kurz- kegel KK	B mm	B1 mm	D _{min} mm	D _{max} mm	E mm	F mm	Anzahl Schrau- ben
160	4	83,0	87,8	63,518	63,526	42	85	3
160	5	83,0	87,8	82,563	82,578	42	104,8	4
200	4	93,5	98,3	63,58	63,526	55	104,8	4
200	5	93,5	98,3	82,563	82,578	55	104,8	4
200	6	93,5	98,3	106,375	106,390	55	133,4	4
250	6	108,5	112,3	106,390	106,390	76	133,4	4
250	8	108,5	112,3	139,719	139,734	76	171,4	4
315	8	122,5	127,6	139,719	139,734	103	171,4	4
315	11	122,5	127,6	196,869	196,887	103	235	6
400	8	136,5	145,3	139,719	139,734	136	171,4	4
400	11	136,5	145,3	196,869	198,887	136	235,0	8
500	8	151,5	162,3	139,719	139,869	136	171,4	6
500	11	151,5	162,3	196,869	198,887	190	235,0	6
630	8	171,0	182,3	139,719	139,869	136	171,4	6
630	11	171,0	182,3	196,869	198,887	190	235,0	6



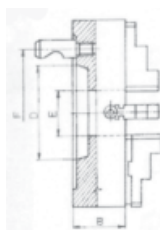
Dreibacken-Drehfutter (Stahl), Typ T545

Kurzkegelaufnahme nach DIN 55029, geteilte Backen

Kompatibel mit BISON-Backen

Ø mm	Kegelgröße	U _{max} (min ⁻¹)	Gewicht kg	Art.-Nr.	Preis €
● 160	4	4500	9	30001.T545.0164	833,00
● 160	5	4500	9	30001.T545.0165	833,00
● 200	4	4000	19	30001.T545.0204	985,00
● 200	5	4000	19	30001.T545.0205	985,00
● 200	6	4000	19	30001.T545.0206	985,00
● 250	6	3500	32	30001.T545.0256	1361,00
● 250	8	3500	32	30001.T545.0258	1361,00
● 315	6	2800	51	30001.T545.0316	1894,00
● 315	8	2800	51	30001.T545.0318	1894,00
● 315	11	2800	51	30001.T545.0311	1894,00
● 400	8	2000	101	30001.T545.0408	3198,00
● 400	11	2000	101	30001.T545.0411	3198,00
● 500	8	1200	150	30001.T545.0508	7203,00
● 500	11	1200	150	30001.T545.0511	7203,00
● 630	8	1000	274	30001.T545.0608	8620,00
● 630	11	1000	274	30001.T545.0611	8620,00
● 630	15	1000	274	30001.T545.0615	8881,00

● Keine Lagerware.
Lieferzeit auf Anfrage.



Dreibacken-Drehfutter (Stahl), Typ T545

Kurzkegelaufnahme nach DIN 55029, geteilte Backen

Technische Daten

A Futter Ø mm	Kurz- kegel KK	B mm	B1 mm	D _{min} mm	D _{max} mm	E mm	F mm	Anzahl Schrau- ben
160	4	83,0	87,8	63,518	63,526	42	85	3
160	5	83,0	87,8	82,563	82,578	42	104,8	4
200	4	93,5	98,3	63,58	63,526	55	104,8	4
200	5	93,5	98,3	82,563	82,578	55	104,8	4
200	6	93,5	98,3	106,375	106,390	55	133,4	4
250	6	108,5	112,3	106,390	106,390	76	133,4	4
250	8	108,5	112,3	139,719	139,734	76	171,4	4
315	8	122,5	127,6	139,719	139,734	103	171,4	4
315	11	122,5	127,6	196,869	196,887	103	235	6
400	8	136,5	145,3	139,719	139,734	136	171,4	4
400	11	136,5	145,3	196,869	198,887	136	235,0	8
500	8	151,5	162,3	139,719	139,869	136	171,4	6
500	11	151,5	162,3	196,869	198,887	190	235,0	6
630	8	171,0	182,3	139,719	139,869	136	171,4	6
630	11	171,0	182,3	196,869	198,887	190	235,0	6



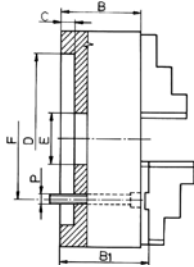
Vierbacken-Drehfutter (Stahl), Typ T704

Zylindrische Aufnahme nach DIN 6350, einteilige Backen

Kompatibel mit BISON-Backen

Ø mm	Kegelgröße	Umax (min ⁻¹)	Gewicht kg	Art.-Nr.	Preis €
● 125	-	4800	5	30001.T704.0125	472,80
● 160	-	4500	10	30001.T704.0160	544,00
● 200	-	4000	17,5	30001.T704.0200	685,00
● 250	-	3500	29	30001.T704.0250	871,00
● 315	-	2800	50	30001.T704.0315	1304,00
● 400	-	2000	85	30001.T704.0400	2253,00
● 500	-	1200	145	30001.T704.0500	6100,00
● 630	-	1000	250	30001.T704.0630	8507,00

● Lagerware.



Vierbacken-Drehfutter (Stahl), Typ T704

Zylindrische Aufnahme nach DIN 6350, einteilige Backen

Technische Daten

A Futter Ø mm	B mm	B1 mm	C mm	D H7 mm	E mm	F mm	G	H mm	J mm	K mm	L mm
125	56	60,8	4	95	35,5	108	3xM8	51	20	56	40
160	64,50	69,3	4	125	42	140	6xM10	70	32	67	43
200	75	79,8	4	160	55	176	6xM10	85	29	80	45
250	85	88,8	5	200	76	224	6xM12	105	34	95	53
315	94	99,1	5	260	103	286	6xM16	125	43	110	57
400	105	113,80	5	330	136	362	6xM16	145	55	127	67
500	119	129,80	5	420	190	458	6xM16	180	60	127	79
630	129	140,30	7	545	252	586	6xM16	225	70	127	87



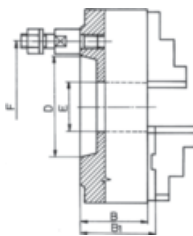
Vierbacken-Drehfutter (Stahl), Typ T734

Kurzkegelaufnahme nach DIN 55027, einteilige Backen

Kompatibel mit BISON-Backen

Ø mm	Kegelgröße	U _{max} (min ⁻¹)	Gewicht kg	Art.-Nr.	Preis €
● 160	4	4500	9	30001.T734.0164	719,00
● 160	5	4500	9	30001.T734.0165	719,00
● 200	5	4000	19	30001.T734.0205	893,00
● 200	6	4000	19	30001.T734.0206	893,00
● 250	6	3500	32	30001.T734.0256	1230,00
● 250	8	3500	32	30001.T734.0258	1230,00
● 315	8	2800	51	30001.T734.0318	1701,00
● 315	11	2800	51	30001.T734.0311	1701,00
● 400	8	2000	101	30001.T734.0408	3122,00
● 400	11	2000	101	30001.T734.0411	3122,00
● 500	8	1200	150	30001.T734.0508	6477,00
● 500	11	1200	150	30001.T734.0511	6477,00
● 630	11	1000	274	30001.T734.0611	9148,00
● 630	15	1000	274	30001.T734.0615	9423,00

● Lagerware.



Vierbacken-Drehfutter (Stahl), Typ T734

Kurzkegelaufnahme nach DIN 55027, einteilige Backen

Technische Daten

A Futter Ø mm	Kurz- kegel KK	B mm	B1 mm	D _{min} mm	D _{max} mm	E mm	F mm	Anzahl Schrau- ben
160	4	83,0	87,8	63,518	63,526	42	85,0	3
160	5	83,0	87,8	82,563	82,578	42	104,8	4
200	5	93,5	98,3	82,563	82,578	55	104,8	4
200	6	93,5	98,3	106,375	106,390	55	133,4	4
250	6	108,5	112,3	106,390	106,390	76	133,4	4
250	8	108,5	112,3	139,719	139,734	76	171,4	4
315	8	122,5	127,6	139,719	139,734	103	171,4	4
315	11	122,5	127,6	196,869	196,887	103	235,0	6
400	8	136,5	145,3	139,719	139,734	136	171,4	4
400	11	136,5	145,3	196,869	198,887	136	235,0	8
500	8	151,5	162,3	139,719	139,869	136	171,4	6
500	11	151,5	162,3	196,869	196,887	190	235,0	6
630	8	171,0	182,3	139,719	139,869	136	171,4	6
630	11	171,0	182,3	196,869	196,887	190	235,0	6



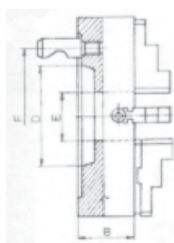
Vierbacken-Drehfutter (Stahl), Typ T744

Kurzkegelaufnahme nach DIN 55029, einteilige Backen

Kompatibel mit BISON-Backen

Ø mm	Kegelgröße	U _{max} (min ⁻¹)	Gewicht kg	Art.-Nr.	Preis €
● 160	4	4500	9	30001.T744.0164	815,00
● 160	5	4500	9	30001.T744.0165	815,00
● 200	5	4000	19	30001.T744.0205	1009,00
● 200	6	4000	19	30001.T744.0206	1009,00
● 250	6	3500	32	30001.T744.0256	1246,00
● 250	8	3500	32	30001.T744.0258	1246,00
● 315	8	2800	51	30001.T744.0318	1738,00
● 315	11	2800	51	30001.T744.0311	1738,00
● 400	8	2000	101	30001.T744.0408	3482,00
● 400	11	2000	101	30001.T744.0411	3482,00
● 500	8	1200	150	30001.T744.0508	6758,00
● 500	11	1200	150	30001.T744.0511	6758,00
● 630	8	1000	274	30001.T744.0608	9985,00
● 630	11	1000	274	30001.T744.0611	9985,00

● Keine Lagerware.
Lieferzeit auf Anfrage.



Vierbacken-Drehfutter (Stahl), Typ T744

Kurzkegelaufnahme nach DIN 55029, einteilige Backen

Technische Daten

A Futter Ø mm	Kurz- kegel KK	B mm	B1 mm	D _{min} mm	D _{max} mm	E mm	F mm	Anzahl Schrau- ben
160	4	83,0	87,8	63,518	63,526	42	85,0	3
160	5	83,0	87,8	82,563	82,578	42	104,8	4
200	5	93,5	98,3	82,563	82,578	55	104,8	4
200	6	93,5	98,3	106,375	106,390	55	133,4	4
250	6	108,5	112,3	106,390	106,390	76	133,4	4
250	8	108,5	112,3	139,719	139,734	76	171,4	4
315	8	122,5	127,6	139,719	139,734	103	171,4	4
315	11	122,5	127,6	196,869	196,887	103	235,0	6
400	8	136,5	145,3	139,719	139,734	136	171,4	4
400	11	136,5	145,3	196,869	198,887	136	235,0	8
500	8	151,5	162,3	139,719	139,869	136	171,4	6
500	11	151,5	162,3	196,869	196,887	190	235,0	6
630	8	171,0	182,3	139,719	139,869	136	171,4	6
630	11	171,0	182,3	196,869	196,887	190	235,0	6



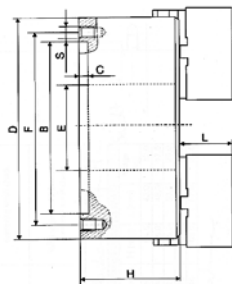
Zweibacken-Drehfutter (Stahl), Typ T105

Zylindrische Aufnahme, geteilte Backen

Kompatibel mit BISON-Backen

Ø mm	Kegelgröße	Umax (min ⁻¹)	Gewicht kg	Art.-Nr.	Preis €
● 160	-	4600	10,0	30001.T105.0160	461,00
● 200	-	4000	17,5	30001.T105.0200	559,00
● 250	-	3500	29,0	30001.T105.0250	756,00
● 315	-	2800	50,0	30001.T105.0315	1110,00
● 400	-	2800	85,0	30001.T105.0400	1972,00

● Lagerware



Zweibacken-Drehfutter (Stahl), Typ T105

Zylindrische Aufnahme, geteilte Backen

Technische Daten

D Futter Ø mm	B mm	C mm	E mm	F mm	S mm	H mm	L mm
160	125	4	42	140	6xM10	44	10,0
200	160	4	55	176	6xM10	45	17,5
250	200	5	76	224	6xM12	53	29,0
315	260	5	103	286	6xM16	57	50,0
400	330	5	136	362	6xM16	67	85,0

Ersatzbacken für POREBA-Zweibacken-Drehfutter

Kompatibel mit BISON- und ZENTRA-Drehfutter

Harte Grundbacken



Ø mm	Art.-Nr.	Preis €
160	30001.GB-2-0160	80,60
200	30001.GB-2-0200	94,30
250	30001.GB-2-0250	111,30
315	30001.GB-2-0315	161,10
400	30001.GB-2-0400	181,30

Weiche Aufsatzbacken



Ø mm	Art.-Nr.	Preis €
160	30001.WAB-2-0160	48,80
200	30001.WAB-2-0200	48,80
250	30001.WAB-2-0250	71,00
315	30001.WAB-2-0315	96,50
400	30001.WAB-2-0400	148,40

Ersatzbacken für POREBA–Dreibacken–Drehfutter Kompatibel mit BISON–und ZENTRA–Drehfutter

Drehbacken



Ø mm	Art.-Nr.	Preis €
80	30001.DB-3-080	75,30
100	30001.DB-3-100	85,90
125	30001.DB-3-125	91,20
160	30001.DB-3-160	103,90
200	30001.DB-3-200	110,20
250	30001.DB-3-250	136,70
315	30001.DB-3-315	225,80
400	30001.DB-3-400	277,70
500	30001.DB-3-500	681,00
630	30001.DB-3-630	816,00

Bohrbacken



Ø mm	Art.-Nr.	Preis €
80	30001.BB-3-080	75,30
100	30001.BB-3-100	85,90
125	30001.BB-3-125	91,20
160	30001.BB-3-160	103,90
200	30001.BB-3-200	110,20
250	30001.BB-3-250	136,70
315	30001.BB-3-315	225,80
400	30001.BB-3-400	277,70
500	30001.BB-3-500	681,00
630	30001.BB-3-630	816,00

Harte Grundbacken



Ø mm	Art.-Nr.	Preis €
125	30001.GB-3-125	100,70
160	30001.GB-3-160	117,70
200	30001.GB-3-200	122,00
250	30001.GB-3-250	141,00
315	30001.GB-3-315	213,10
400	30001.GB-3-400	255,50
500	30001.GB-3-500	503,50
630	30001.GB-3-630	653,00

Harte Aufsatzbacken



Ø mm	Art.-Nr.	Preis €
125	30001.HAB-3-125	132,50
160	30001.HAB-3-160	162,20
200	30001.HAB-3-200	179,10
250	30001.HAB-3-250	191,90
315	30001.HAB-3-315	236,40
400	30001.HAB-3-400	322,20
500	30001.HAB-3-500	516,20
630	30001.HAB-3-630	641,00

Weiche Aufsatzbacken



Ø mm	Art.-Nr.	Preis €
125	30001.WAB-3-125	59,40
160	30001.WAB-3-160	66,80
200	30001.WAB-3-200	77,40
250	30001.WAB-3-250	88,00
315	30001.WAB-3-315	120,80
400	30001.WAB-3-400	165,40
500	30001.WAB-3-500	233,20
630	30001.WAB-3-630	306,30

Weiche Monoblockbacken



Ø mm	3 / Art.-Nr.	Preis €
80	30001.MB-3-080	61,50
100	30001.MB-3-100	61,50
125	30001.MB-3-125	61,50
160	30001.MB-3-160	70,00
200	30001.MB-3-200	80,60
250	30001.MB-3-250	101,80
315	30001.MB-3-315	163,20
400	30001.MB-3-400	178,10
500	30001.MB-3-500	379,50
630	30001.MB-3-630	471,70

Ersatzbacken für POREBA-Vierbacken-Drehfutter Kompatibel mit BISON- und ZENTRA-Drehfutter

Drehbacken



Ø mm	Art.-Nr.	Preis €
100	30001.DB-4-100	143,10
125	30001.DB-4-125	143,10
160	30001.DB-4-160	164,30
200	30001.DB-4-200	174,90
250	30001.DB-4-250	216,20
315	30001.DB-4-315	355,10
400	30001.DB-4-400	394,30
500	30001.DB-4-500	907,00
630	30001.DB-4-630	1087,00

Bohrbacken



Ø mm	Art.-Nr.	Preis €
100	30001.BB-4-100	134,60
125	30001.BB-4-125	143,10
160	30001.BB-4-160	164,30
200	30001.BB-4-200	174,90
250	30001.BB-4-250	216,20
315	30001.BB-4-315	355,10
400	30001.BB-4-400	394,30
500	30001.BB-4-500	907,00
630	30001.BB-4-630	1087,00

Harte Grundbacken



Ø mm	Art.-Nr.	Preis €
125	30001.GB-4-125	143,10
160	30001.GB-4-160	159,00
200	30001.GB-4-200	192,90
250	30001.GB-4-250	230,00
315	30001.GB-4-315	337,10
400	30001.GB-4-400	425,10
500	30001.GB-4-500	836,00
630	30001.GB-4-630	1025,00

Harte Aufsatzbacken



Ø mm	Art.-Nr.	Preis €
125	30001.HAB-4-125	177,00
160	30001.HAB-4-160	216,20
200	30001.HAB-4-200	257,60
250	30001.HAB-4-250	269,20
315	30001.HAB-4-315	330,70
400	30001.HAB-4-400	451,60
500	30001.HAB-4-500	722,00
630	30001.HAB-4-630	898,00

Weiche Aufsatzbacken



Ø mm	Art.-Nr.	Preis €
125	30001.WAB-4-125	73,10
160	30001.WAB-4-160	90,10
200	30001.WAB-4-200	90,10
250	30001.WAB-4-250	131,40
315	30001.WAB-4-315	161,10
400	30001.WAB-4-400	220,50
500	30001.WAB-4-500	310,60
630	30001.WAB-4-630	407,00

Weiche Monoblockbacken



Ø mm	3 / Art.-Nr.	Preis €
125	30001.MB-4-125	97,50
160	30001.MB-4-160	111,30
200	30001.MB-4-200	126,10
250	30001.MB-4-250	192,90
315	30001.MB-4-315	274,50
400	30001.MB-4-400	296,80
500	30001.MB-4-500	635,00
630	30001.MB-4-630	746,00

Zubehör und Ersatzteile für POREBA-Planspiral-Drehfutter

Planspiralring



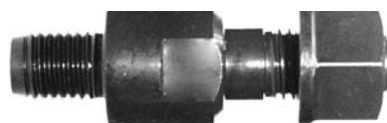
Ø mm	Art.-Nr.	Preis €
80	30001.PLR-11/21-080	84,80
100	30001.PLR-11/21-100	119,80
125	30001.PLR-11/21-125	132,50
160	30001.PLR-11/21-160	157,90
200	30001.PLR-11/21-200	194,00
250	30001.PLR-11/21-250	268,20
315	30001.PLR-11/21-315	353,00
400	30001.PLR-11/21-400	780,00
500	30001.PLR-11/21-500	1950,00
630	30001.PLR-11/21-630	2802,00

Ritzel



Ø mm	Art.-Nr.	Preis €
80	30001.RI-11/21-080	17,00
100	30001.RI-11/21-100	27,60
125	30001.RI-11/21-125	29,70
160	30001.RI-11/21-160	30,70
200	30001.RI-11/21-200	37,10
250	30001.RI-11/21-250	45,60
315	30001.RI-11/21-315	57,20
400	30001.RI-11/21-400	77,40
500	30001.RI-11/21-500	129,30
630	30001.RI-11/21-630	205,60

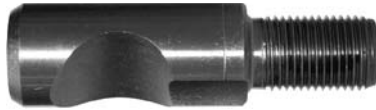
Ersatzbolzen DIN 55027



Kegelgröße/Maß	Benötigte Stückzahl/Art.-Nr.	Preis €
3 / M10 x 34	3/30001.SB-35/45-03	9,50
4 / M10 x 39	3/30001.SB-35/45-04	9,50
5 / M10 x 43	4/30001.SB-35/45-05	10,60
6 / M12 x 50	4/30001.SB-35/45-06	12,70
8 / M16 x 60	4/30001.SB-35/45-08	14,80
11 / M20 x 75	6/30001.SB-35/45-11	21,20

Zubehör und Ersatzteile für POREBA-Planspiral-Drehfutter

Ersatzbolzen DIN 55029 (Camlock)



Kegelgröße/Maß	Benötigte Stückzahl/Art.-Nr.	Preis €
3 / M10 x 1	3/30001.SB-36/46-03	20,10
4 / M10 x 1	3/30001.CB-36/46-04	20,10
5 / M10 x 1	4/30001.CB-36/46-05	20,10
6 / M16 x 1,5	4/30001.CB-36/46-06	21,20
8 / M20 x 1,5	4/30001.CB-36/46-08	26,50
11 / M22 x 1,5	6/30001.CB-36/46-11	37,10

Schlüssel für Drehfutter



Ø mm	□ / Art.-Nr.	Preis €
80	6 / 30001.SCH-11/21-080	25,40
100/125	9 / 30001.SCH-11/21-100/125	31,80
160/200	11 / 30001.SCH-11/21-160/200	33,90
250/315	14 / 30001.SCH-11/21-250/315	42,40
400	17 / 30001.SCH-11/21-400	61,50
500	17 / 30001.SCH-11/21-500	94,30
630	17 / 30001.SCH-11/21-630	94,30

Schraubensätze zu Grundbacken



Ø mm/Backen	Art.-Nr.	Preis €
125/3	30001.RE-SATZ-125/3	4,00
160/3	30001.RE-SATZ-160/3	5,00
200/3	30001.RE-SATZ-200/3	5,40
250/3	30001.RE-SATZ-250/3	7,20
315/3	30001.RE-SATZ-315/3	11,00
400/3	30001.RE-SATZ-400/3	14,50

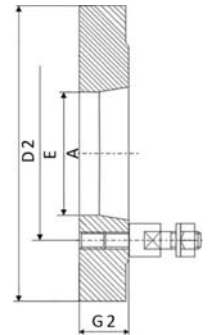
Alle Drehfutter sind auch mit geteilten Backen auf Anfrage lieferbar, auch mit einer Aufnahme nach DIN 55026.

Stahlflansche für Drehfutter

Kurzkegelaufnahme nach **DIN 55027**, maschinenseitig fertig, futterseitig geplant



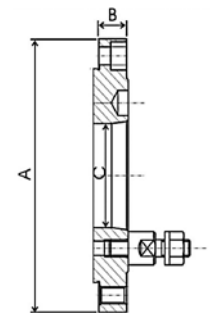
Ø mm	Kegel-	Durchlass	Gewicht kg	Art.-Nr.	Preis €
125	3	51,5	2,40	30001.TZ232.0123	108,10
125	4	61,0	2,40	30001.TZ232.0124	108,10
160	3	79,6	4,20	30001.TZ232.0163	117,70
160	4	61,0	3,20	30001.TZ232.0164	117,70
160	5	79,6	2,80	30001.TZ232.0165	117,70
200	4	103,1	12,00	30001.TZ232.0204	142,00
200	5	79,6	12,00	30001.TZ232.0205	142,00
200	6	103,1	12,00	30001.TZ232.0206	142,00
250	5	136,2	16,00	30001.TZ232.0255	176,00
250	6	103,1	16,00	30001.TZ232.0256	176,00
250	8	136,2	16,00	30001.TZ232.0258	176,00
315	6	192,9	17,20	30001.TZ232.0316	277,70
315	8	103,1	27,00	30001.TZ232.0318	277,70
315	11	136,2	24,00	30001.TZ232.0311	277,70
400	8	136,2	35,00	30001.TZ232.0408	448,40
400	11	192,9	38,50	30001.TZ232.0411	448,40
500	8	281,5	60,00	30001.TZ232.0508	793,00
500	11	136,2	55,20	30001.TZ232.0511	793,00
630	11	192,9	92,00	30001.TZ232.0611	1113,00
630	15	281,5	110,00	30001.TZ232.0615	1146,00



Kurzkegelaufnahme nach **DIN 55027**, maschinenseitig fertig, futterseitig vorgedreht und gebohrt



Ø mm	Kegel-	Durchlass	Gewicht kg	Art.-Nr.	Preis €
125	3	51,5	1,60	30001.TZ230.0123	126,10
125	4	61,0	1,40	30001.TZ230.0124	126,10
160	3	79,6	2,60	30001.TZ230.0163	139,90
160	4	61,0	2,50	30001.TZ230.0164	139,90
160	5	79,6	2,20	30001.TZ230.0165	139,90
200	4	103,1	4,10	30001.TZ230.0204	165,40
200	5	79,6	3,90	30001.TZ230.0205	165,40
200	6	103,1	3,60	30001.TZ230.0206	165,40
250	5	136,2	8,10	30001.TZ230.0255	208,80
250	6	103,1	7,60	30001.TZ230.0256	208,80
250	8	136,2	6,70	30001.TZ230.0258	208,80
315	6	192,9	15,10	30001.TZ230.0316	287,30
315	8	103,1	14,00	30001.TZ230.0318	287,30
315	11	136,2	12,20	30001.TZ230.0311	287,30
400	6	192,9	28,20	30001.TZ230.0406	519,40
400	8	136,2	26,90	30001.TZ230.0408	519,40
400	11	192,9	24,70	30001.TZ230.0411	519,40
500	8	281,5	44,30	30001.TZ230.0508	838,00
500	11	136,2	42,10	30001.TZ230.0511	838,00
500	15	281,5	35,70	30001.TZ230.0515	838,00
630	8	136,2	84,80	30001.TZ230.0638	1293,00
630	11	192,9	81,90	30001.TZ230.0611	1293,00
630	15	281,5	74,00	30001.TZ230.0615	1327,00

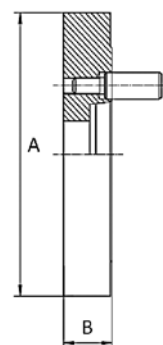


Stahlflansche für Drehfutter

Kurzkegelaufnahme nach **DIN 55029**, maschinenseitig fertig, futterseitig geplamt



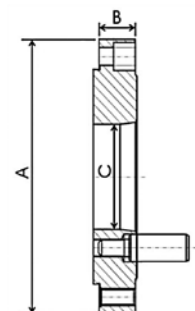
Ø mm	Kegel-	Durchlass	Gewicht kg	Art.-Nr.	Preis €
125	3	51,5	2,40	30001.TZ242.0123	143,10
125	4	61,0	2,40	30001.TZ242.0124	143,10
160	3	79,6	4,20	30001.TZ242.0163	168,50
160	4	61,0	4,20	30001.TZ242.0164	168,50
160	5	79,6	4,20	30001.TZ242.0165	168,50
200	4	103,1	8,20	30001.TZ242.0204	203,50
200	5	79,6	10,80	30001.TZ242.0205	203,50
200	6	103,1	9,50	30001.TZ242.0206	203,50
250	5	136,2	16,40	30001.TZ242.0255	241,70
250	6	103,1	16,00	30001.TZ242.0256	241,70
250	8	136,2	16,00	30001.TZ242.0258	241,70
315	6	192,9	36,00	30001.TZ242.0316	319,10
315	8	103,1	28,00	30001.TZ242.0318	319,10
315	11	136,2	24,00	30001.TZ242.0311	319,10
400	8	136,2	52,00	30001.TZ242.0408	535,00
400	11	192,9	42,00	30001.TZ242.0411	535,00
500	8	281,5	56,00	30001.TZ242.0508	765,00
500	11	136,2	80,00	30001.TZ242.0511	765,00
630	11	192,9	138,00	30001.TZ242.0611	1180,00
630	15	281,5	115,00	30001.TZ242.0615	1214,00



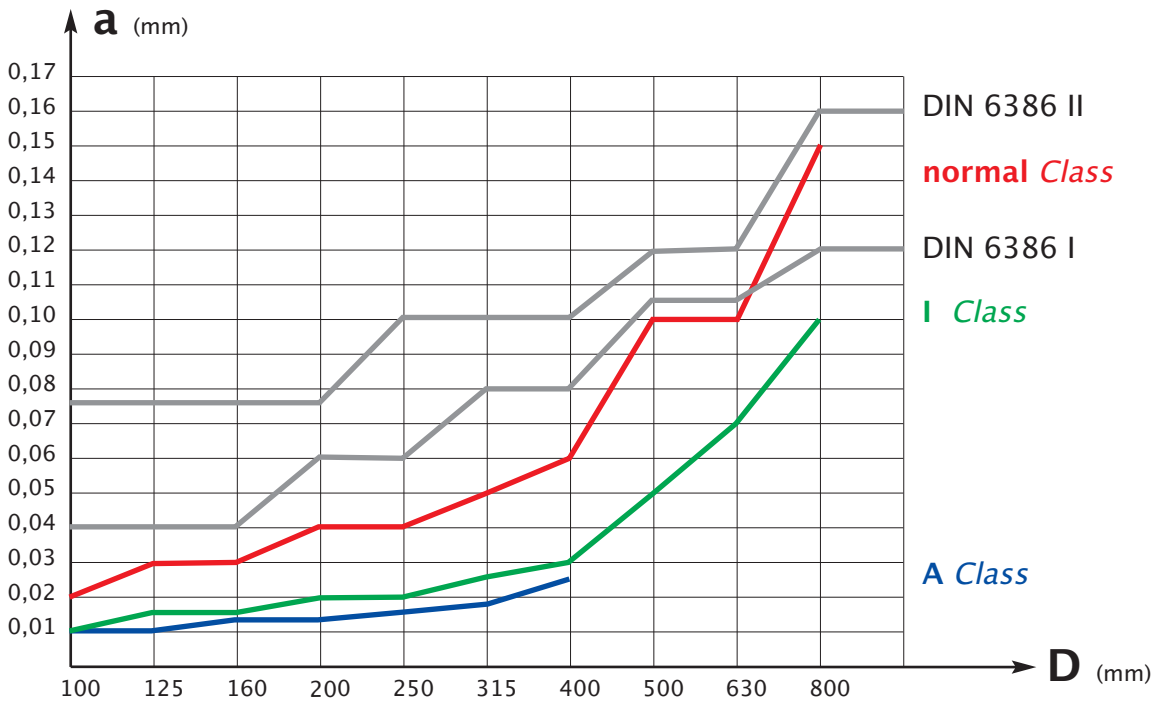
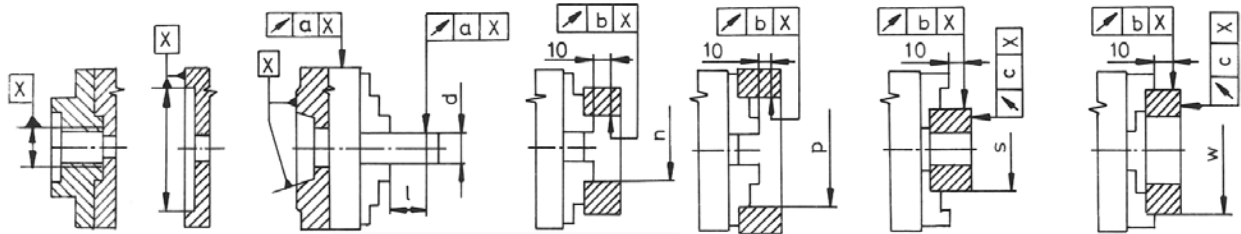
Kurzkegelaufnahme nach **DIN 55029**, maschinenseitig fertig, futterseitig vorgedreht und gebohrt



Ø mm	Kegel-	Durchlass	Gewicht kg	Art.-Nr.	Preis €
125	3	51,5	1,80	30001.TZ240.0123	170,70
125	4	61,0	1,60	30001.TZ240.0124	170,70
160	3	79,6	3,50	30001.TZ240.0163	192,90
160	4	61,0	3,30	30001.TZ240.0164	192,90
160	5	79,6	3,40	30001.TZ240.0165	192,90
200	4	103,1	5,40	30001.TZ240.0204	214,10
200	5	79,6	5,30	30001.TZ240.0205	214,10
200	6	103,1	6,50	30001.TZ240.0206	214,10
250	5	136,2	9,10	30001.TZ240.0255	288,30
250	6	103,1	8,70	30001.TZ240.0256	288,30
250	8	136,2	10,50	30001.TZ240.0258	288,30
315	6	192,9	20,00	30001.TZ240.0316	381,60
315	8	103,1	15,90	30001.TZ240.0318	381,60
315	11	136,2	16,30	30001.TZ240.0311	381,60
400	6	192,9	29,00	30001.TZ240.0406	637,00
400	8	136,2	27,40	30001.TZ240.0408	637,00
400	11	192,9	27,40	30001.TZ240.0411	637,00
500	8	281,5	45,40	30001.TZ240.0508	909,00
500	11	136,2	44,50	30001.TZ240.0511	909,00
630	11	192,9	74,50	30001.TZ240.0611	1441,00
630	15	281,5	70,30	30001.TZ240.0615	1474,00



Rundlaufgenauigkeit für Zwei-, Drei- und Vierbacken-Drehfutter (Stahlausführung)



		D									
		100	125	160	200	250	315	400	500	630	800
L		40	60	60	80	80	120	120	160	160	160
d1		10	18	18	30	30	53	53	75	75	160
		14	25	30	40	53	75	100	100	125	200
d2		18	30	40	53	75	100	125	125	160	160
d3		40	50	50	80	80	125	125	200	200	325
d4		75	100	135	162	200	252	282	282	325	500
d5	SJ	50	62	88	96	150	210	250	300	400	400
	SD	80	100	100	160	160	250	250	400	400	400
Klasse A	a	0,010	0,012	0,012	0,015	0,015	0,018	0,024	-	-	-
	b	0,012	0,015	0,015	0,018	0,018	0,018	0,024	-	-	-
	c	0,006	0,009	0,009	0,009	0,012	0,012	0,012	-	-	-
Klasse I	a	0,010	0,015	0,020	0,025	0,030	0,050	0,070	0,100	0,100	0,150
	b	0,013	0,018	0,023	0,028	0,033	0,055	0,075	0,100	0,100	0,150
	c	0,008	0,010	0,013	0,015	0,0150	0,030	0,050	0,050	0,050	0,050
Klasse normal	a	0,020	0,030	0,040	0,050	0,060	0,100	0,100	0,150	0,150	0,150
	b	0,025	0,035	0,045	0,055	0,065	0,075	0,100	0,100	0,150	0,150
	c	0,015	0,020	0,025	0,030	0,030	0,050	0,050	0,050	0,050	0,060



Zerspanung

Spanntechnik



Sonderwerkzeuge

Messtechnik



Betriebseinrichtungen

Werkzeugmaschinen



Service

Technische Angaben ohne Gewähr, Preise zzgl. MwSt., Angebot ist freibleibend, Zwischenverkauf vorbehalten. Es gelten die AGB der G. Kramp GmbH & Co KG.

Georg Kramp GmbH & Co. KG
Werkzeuge und Werkzeugmaschinen
Max-Planck-Straße 32
D-70736 Fellbach/Germany

Tel. + 49 (0) 711 / 510 981-0
Fax + 49 (0) 711 / 510 981-95
www.kramp-werkzeuge.de
info@kramp-werkzeuge.de

Kramp[®]