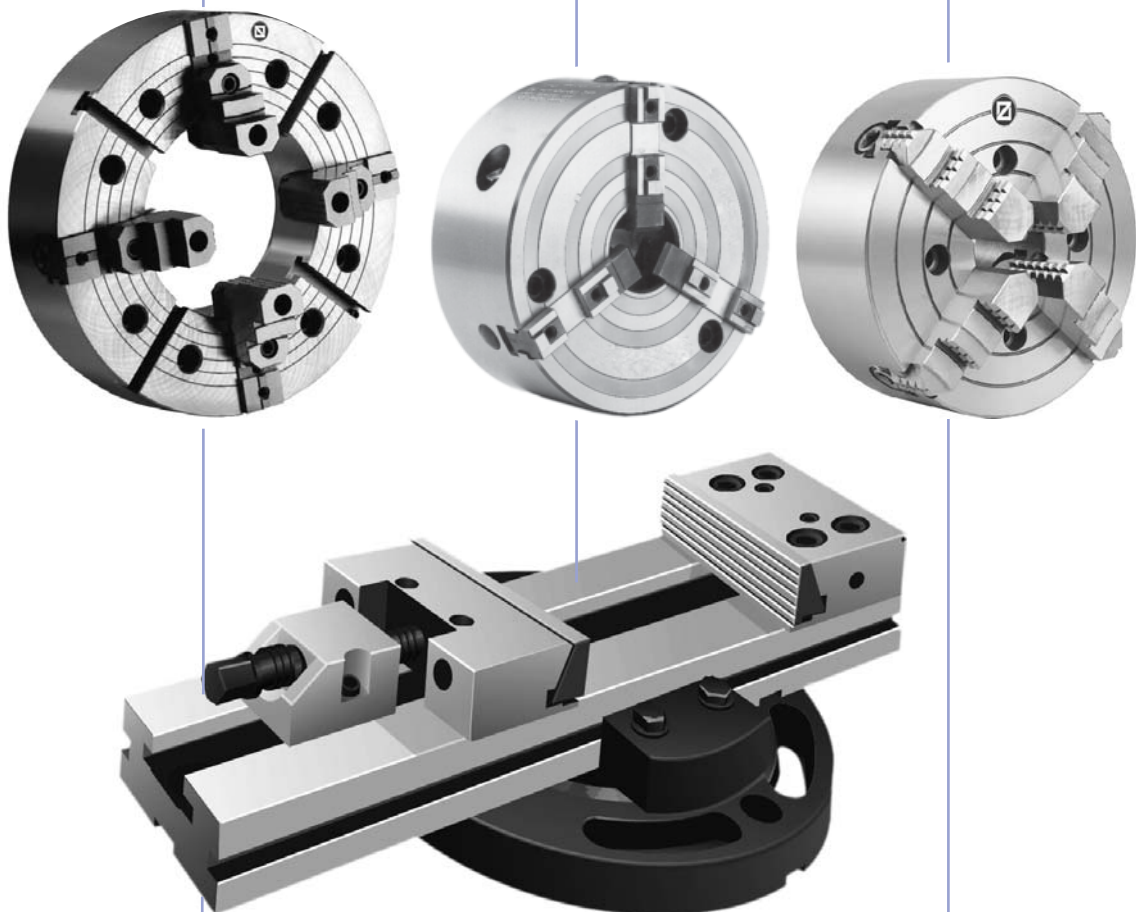


Spanntechnik

Drehfutter
Schraubstöcke





Seit 1950 liefert die Georg Kramp GmbH & Co KG ein breites Produktsortiment für die Metallbearbeitung. Zerspanungswerkzeuge, insbesondere Vollhartmetallwerkzeuge, und die Spanntechnik gehören zu den Schwerpunkten unseres Vertriebsprogramms. Als Stützpunkthändler für verschiedene Werkzeughersteller verfügen wir über eine umfangreiche Lagerhaltung, die uns eine schnelle Lieferung ermöglicht.

Unter der Marke GKS-Perfekt entwickeln, produzieren und vertreiben wir weltweit seit über 45 Jahren Hebe- und Transportsysteme für den Maschinen- und Schwerlasttransport.

Mehr Info auf unseren Webseiten: www.kramp-werkzeuge.de und www.gks-perfekt.de

Since 1950 the Georg Kramp GmbH & Co KG distributes a wide range of products for the metal cutting industry. Metal cutting tools and clamping technology are the focal point of our lines of business. As an authorised dealer for various tool manufacturers we have a large stock of tools available, so most of these products are available ex stock.

Under the trademark GKS-Perfekt, we design, manufacture and distribute worldwide for more than 45 years lifting and moving systems for the transport of machinery and heavy loads.

More info on our websites: www.kramp-werkzeuge.de and www.gks-perfekt.de

Auszug aus unserem Lieferprogramm: Excerpt of our delivery program:



Inhaltsverzeichnis**Seite**

| | |
|--|-------|
| Planspiraldrehfutter | 2-8 |
| Ersatzbacken für Planspiraldrehfutter | 9-10 |
| Zubehör und Ersatzteile für Planspiraldrehfutter | 11-12 |
| Wescott-Drehfutter | 13-14 |
| Planscheiben | 15-18 |
| Ersatzbacken für Planscheiben | 19 |
| Schwerlastplanscheiben | 20 |
| Flansche für Drehfutter und Planscheiben | 21-23 |
| Präzisions-Schraubstöcke Typ CMC | 24 |
| Geteilte Schraubstöcke Typ CMC | 25 |
| Zubehör für Typ CMC | 26 |
| Fräsmaschinenschraubstöcke | 27-28 |

Planspiraldrehfutter

Zweibacken-Drehfutter (Guss) *Zylindrische Aufnahme nach DIN 6350*



| Ø mm | Kegelgröße | U _{max} (min ⁻¹) | Gewicht kg | Art.-Nr. | Preis € |
|------|------------|---------------------------------------|------------|-------------|---------|
| 160 | - | 3000 | 10 | ZE-6252-160 | 259,00 |
| 200 | - | 2500 | 17,5 | ZE-6252-200 | 311,00 |
| 250 | - | 2000 | 29 | ZE-6252-250 | 397,50 |
| 315 | - | 1500 | 50 | ZE-6252-315 | 650,00 |
| 400 | - | 1000 | 85 | ZE-6252-400 | 1009,00 |

Inkl. Je 1 Satz Grundbacken und weichen Umkehraufsatzbacken, Spannschlüssel, Befestigungsschrauben.

Dreibacken-Drehfutter (Guss) *Zylindrische Aufnahme nach DIN 6350, einteilige Backen*



| Ø mm | Kegelgröße | U _{max} (min ⁻¹) | Gewicht kg | Art.-Nr. | Preis € |
|------|------------|---------------------------------------|------------|-------------|-------------|
| 80 | - | 4000 | 1,5 | ZE-6353-080 | 190,00 |
| 100 | - | 3500 | 2,8 | ZE-6353-100 | 204,00 |
| 125 | - | 3200 | 5 | ZE-6353-125 | 215,90 |
| 160 | - | 3000 | 10 | ZE-6353-160 | 239,90 |
| 200 | - | 2500 | 17,5 | ZE-6353-200 | 292,70 |
| 250 | - | 2000 | 29 | ZE-6353-250 | 397,50 |
| 315 | - | 1500 | 50 | ZE-6353-315 | 604,90 |
| 400 | - | 1000 | 85 | ZE-6353-400 | 1079,00 |
| 500 | - | 700 | 145 | ZE-6353-500 | 2758,20 |
| 630 | - | 500 | 250 | ZE-6353-630 | 5072,00 |
| 800 | - | 300 | 402 | ZE-6353-800 | Auf Anfrage |

Inkl. Je 1 Satz Dreh- und Bohrbacken, Spannschlüssel, Befestigungsschrauben.

Dreibacken-Drehfutter (Stahl) *Zylindrische Aufnahme nach DIN 6350, einteilige Backen*



| Ø mm | Kegelgröße | U _{max} (min ⁻¹) | Gewicht kg | Art.-Nr. | Preis € |
|------|------------|---------------------------------------|------------|-------------|-------------|
| 80 | - | 6000 | 1,5 | ZE-8353-080 | 264,00 |
| 100 | - | 5200 | 2,8 | ZE-8353-100 | 302,00 |
| 125 | - | 4800 | 5 | ZE-8353-125 | 339,00 |
| 160 | - | 4500 | 10 | ZE-8353-160 | 383,00 |
| 200 | - | 4000 | 17,5 | ZE-8353-200 | 494,00 |
| 250 | - | 3500 | 29 | ZE-8353-250 | 670,00 |
| 315 | - | 2800 | 50 | ZE-8353-315 | 1027,00 |
| 400 | - | 2000 | 85 | ZE-8353-400 | 1618,00 |
| 500 | - | 1200 | 145 | ZE-8353-500 | 4070,00 |
| 630 | - | 1000 | 250 | ZE-8353-630 | 7507,00 |
| 800 | - | 450 | 402 | ZE-8353-800 | Auf Anfrage |

Inkl. Je 1 Satz Dreh- und Bohrbacken, Spannschlüssel, Befestigungsschrauben.

Dreibacken-Drehfutter (Guss) *Zylindrische Aufnahme nach DIN 6350, geteilte Backen*



| Ø mm | Kegelgröße | U _{max} (min ⁻¹) | Gewicht kg | Art.-Nr. | Preis € |
|------|------------|---------------------------------------|------------|-------------|-------------|
| 125 | - | 3200 | 5 | ZE-6363-125 | 255,60 |
| 160 | - | 3000 | 10 | ZE-6363-160 | 283,90 |
| 200 | - | 2500 | 17,5 | ZE-6363-200 | 340,70 |
| 250 | - | 2000 | 29 | ZE-6363-250 | 491,20 |
| 315 | - | 1500 | 50 | ZE-6363-315 | 734,00 |
| 400 | - | 1000 | 85 | ZE-6363-400 | 1250,00 |
| 500 | - | 700 | 145 | ZE-6363-500 | 2758,20 |
| 630 | - | 500 | 250 | ZE-6363-630 | 5324,40 |
| 800 | - | 300 | 402 | ZE-6363-800 | Auf Anfrage |

Inkl. Je 1 Satz gehärteter Grund- und Umkehraufsatzbacken, Spannschlüssel, Befestigungsschrauben.

Dreibacken-Drehfutter (Stahl) *Zylindrische Aufnahme nach DIN 6350, geteilte Backen*



| Ø mm | Kegelgröße | U _{max} (min ⁻¹) | Gewicht kg | Art.-Nr. | Preis € |
|------|------------|---------------------------------------|------------|-------------|-------------|
| 125 | - | 4800 | 5 | ZE-8363-125 | 368,20 |
| 160 | - | 4500 | 10 | ZE-8363-160 | 430,10 |
| 200 | - | 4000 | 17,5 | ZE-8363-200 | 542,60 |
| 250 | - | 3500 | 29 | ZE-8363-250 | 737,00 |
| 315 | - | 2800 | 50 | ZE-8363-315 | 1093,00 |
| 400 | - | 2000 | 85 | ZE-8363-400 | 1830,80 |
| 500 | - | 1200 | 145 | ZE-8363-500 | 4730,30 |
| 630 | - | 1000 | 250 | ZE-8363-630 | 7688,40 |
| 800 | - | 450 | 402 | ZE-8363-800 | Auf Anfrage |

Inkl. Je 1 Satz gehärteter Grund- und Umkehraufsatzbacken, Spannschlüssel, Befestigungsschrauben.

Dreibacken-Drehfutter (Stahl) *Kurzkegelaufnahme nach DIN 55026, einteilige Backen*



| Ø mm | Kegelgröße | U _{max} (min ⁻¹) | Gewicht kg | Art.-Nr. | Preis € |
|------|------------|---------------------------------------|------------|-------------|-------------|
| 160 | 5 | 4500 | 10 | ZE-8356-165 | 499,70 |
| 200 | 5 | 4000 | 19 | ZE-8356-205 | 614,70 |
| 200 | 6 | 4000 | 19 | ZE-8356-206 | 614,70 |
| 250 | 5 | 3500 | 32 | ZE-8356-255 | 843,00 |
| 250 | 6 | 3500 | 32 | ZE-8356-256 | 843,00 |
| 250 | 8 | 3500 | 32 | ZE-8356-258 | 843,00 |
| 315 | 6 | 2800 | 55 | ZE-8356-316 | 1260,70 |
| 315 | 8 | 2800 | 55 | ZE-8356-318 | 1260,70 |
| 400 | 8 | 2000 | 92 | ZE-8356-408 | 2150,00 |
| 400 | 11 | 2000 | 92 | ZE-8356-411 | 2150,00 |
| 500 | 8 | 1200 | 160 | ZE-8356-508 | 4918,60 |
| 500 | 11 | 1200 | 160 | ZE-8356-511 | 4918,60 |
| 630 | 11 | 1000 | 285 | ZE-8356-611 | auf Anfrage |
| 630 | 15 | 1000 | 285 | ZE-8356-615 | auf Anfrage |

Inkl. Je 1 Satz Dreh und Bohrbacken, Spannschlüssel, Befestigungsschrauben.

Dreibacken-Drehfutter (Stahl)

Kurzkegelaufnahme nach DIN 55027, einteilige Backen



| Ø mm | Kegelgröße | U _{max} (min ⁻¹) | Gewicht kg | Art.-Nr. | Preis € |
|------|------------|---------------------------------------|------------|-------------|-------------|
| 125 | 3 | 4800 | 5 | ZE-8357-123 | 405,20 |
| 125 | 4 | 4800 | 5 | ZE-8357-124 | 405,20 |
| 160 | 4 | 4500 | 9 | ZE-8357-164 | 459,20 |
| 160 | 5 | 4500 | 9 | ZE-8357-165 | 459,20 |
| 200 | 4 | 4500 | 19 | ZE-8357-204 | 593,80 |
| 200 | 5 | 4000 | 19 | ZE-8357-205 | 593,80 |
| 200 | 6 | 4000 | 19 | ZE-8357-206 | 593,80 |
| 250 | 6 | 3500 | 32 | ZE-8357-256 | 785,40 |
| 250 | 8 | 3500 | 32 | ZE-8357-258 | 785,40 |
| 315 | 6 | 2800 | 51 | ZE-8357-316 | 1161,90 |
| 315 | 8 | 2800 | 51 | ZE-8357-318 | 1161,90 |
| 315 | 11 | 2800 | 51 | ZE-8357-311 | 1161,90 |
| 400 | 8 | 2000 | 101 | ZE-8357-408 | 1944,00 |
| 400 | 11 | 2000 | 101 | ZE-8357-411 | 1944,00 |
| 500 | 8 | 1200 | 150 | ZE-8357-508 | 4892,10 |
| 500 | 11 | 1200 | 150 | ZE-8357-511 | 4892,10 |
| 630 | 11 | 1000 | 274 | ZE-8357-611 | auf Anfrage |
| 630 | 15 | 1000 | 274 | ZE-8357-615 | auf Anfrage |

Inkl. Je 1 Satz Dreh- und Bohrbacken, Spannschlüssel, Befestigungsschrauben.

Dreibacken-Drehfutter (Stahl)

Kurzkegelaufnahme nach DIN 55027, geteilte Backen



| Ø mm | Kegelgröße | U _{max} (min ⁻¹) | Gewicht kg | Art.-Nr. | Preis € |
|------|------------|---------------------------------------|------------|-------------|-------------|
| 125 | 3 | 4800 | 5 | ZE-8367-123 | 458,70 |
| 125 | 4 | 4800 | 5 | ZE-8367-124 | 458,70 |
| 160 | 4 | 4500 | 9 | ZE-8367-164 | 513,50 |
| 160 | 5 | 4500 | 9 | ZE-8367-165 | 513,50 |
| 200 | 5 | 4000 | 19 | ZE-8367-205 | 631,10 |
| 200 | 6 | 4000 | 19 | ZE-8367-206 | 631,10 |
| 250 | 6 | 3500 | 32 | ZE-8367-256 | 836,00 |
| 250 | 8 | 3500 | 32 | ZE-8367-258 | 836,00 |
| 315 | 6 | 2800 | 51 | ZE-8367-316 | 1266,70 |
| 315 | 8 | 2800 | 51 | ZE-8367-318 | 1266,70 |
| 400 | 8 | 2000 | 101 | ZE-8367-408 | 2064,20 |
| 400 | 11 | 2000 | 101 | ZE-8367-411 | 2064,20 |
| 500 | 8 | 1200 | 150 | ZE-8367-508 | 4992,10 |
| 500 | 11 | 1200 | 150 | ZE-8367-511 | 4992,10 |
| 630 | 11 | 1000 | 274 | ZE-8367-611 | auf Anfrage |
| 630 | 15 | 1000 | 274 | ZE-8367-615 | auf Anfrage |

Inkl. Je 1 Satz gehärteter Grund- und Umkehraufsatzbacken, Spannschlüssel, Befestigungsschrauben.

Dreibacken-Drehfutter (Stahl) *Kurzkegelaufnahme nach DIN 55029 (Camlock), einteilige Backen*



| Ø mm | Kegelgröße | U _{max} (min ⁻¹) | Gewicht kg | Art.-Nr. | Preis € |
|------|------------|---------------------------------------|------------|-------------|-------------|
| 125 | 3 | 4800 | 5 | ZE-8359-123 | 444,35 |
| 125 | 4 | 4800 | 5 | ZE-8359-124 | 444,35 |
| 160 | 3 | 4500 | 9 | ZE-8359-163 | 516,10 |
| 160 | 4 | 4500 | 9 | ZE-8359-164 | 516,10 |
| 160 | 5 | 4500 | 9 | ZE-8359-165 | 516,10 |
| 200 | 4 | 4000 | 19 | ZE-8359-204 | 630,59 |
| 200 | 5 | 4000 | 19 | ZE-8359-205 | 630,59 |
| 200 | 6 | 4000 | 19 | ZE-8359-206 | 630,59 |
| 250 | 6 | 3500 | 32 | ZE-8359-256 | 860,00 |
| 250 | 8 | 3500 | 32 | ZE-8359-258 | 860,00 |
| 315 | 6 | 2800 | 51 | ZE-8359-316 | 1334,40 |
| 315 | 8 | 2800 | 51 | ZE-8359-318 | 1334,40 |
| 315 | 11 | 2800 | 51 | ZE-8359-311 | 1334,40 |
| 400 | 8 | 2000 | 101 | ZE-8359-408 | 2207,50 |
| 400 | 11 | 2000 | 101 | ZE-8359-411 | 2207,50 |
| 500 | 8 | 1200 | 150 | ZE-8359-508 | 4917,60 |
| 500 | 11 | 1200 | 150 | ZE-8359-511 | 4917,60 |
| 630 | 11 | 1000 | 274 | ZE-8359-611 | auf Anfrage |

Inkl. Je 1 Satz Dreh- und Bohrbacken, Spannschlüssel, Befestigungsschrauben.

Dreibacken-Drehfutter (Stahl) *Kurzkegelaufnahme nach DIN 55029 (Camlock), geteilte Backen*



| Ø mm | Kegelgröße | U _{max} (min ⁻¹) | Gewicht kg | Art.-Nr. | Preis € |
|------|------------|---------------------------------------|------------|-------------|-------------|
| 125 | 3 | 4800 | 5 | ZE-8369-123 | 544,80 |
| 125 | 4 | 4800 | 5 | ZE-8369-124 | 544,80 |
| 160 | 3 | 4500 | 9 | ZE-8369-163 | 615,10 |
| 160 | 4 | 4500 | 9 | ZE-8369-164 | 615,10 |
| 160 | 5 | 4500 | 9 | ZE-8369-165 | 615,10 |
| 200 | 4 | 4000 | 19 | ZE-8369-204 | 726,50 |
| 200 | 5 | 4000 | 19 | ZE-8369-205 | 726,50 |
| 200 | 6 | 4000 | 19 | ZE-8369-206 | 726,50 |
| 250 | 6 | 3500 | 32 | ZE-8369-256 | 966,20 |
| 250 | 8 | 3500 | 32 | ZE-8369-258 | 966,20 |
| 315 | 6 | 2800 | 51 | ZE-8369-316 | 1404,50 |
| 315 | 8 | 2800 | 51 | ZE-8369-318 | 1404,50 |
| 315 | 11 | 2800 | 51 | ZE-8369-311 | 1404,50 |
| 400 | 8 | 2000 | 101 | ZE-8369-408 | 2300,50 |
| 400 | 11 | 2000 | 101 | ZE-8369-411 | 2300,50 |
| 500 | 8 | 1200 | 150 | ZE-8369-508 | 5131,60 |
| 500 | 11 | 1200 | 150 | ZE-8369-511 | 5131,60 |
| 630 | 11 | 1000 | 274 | ZE-8369-611 | auf Anfrage |

Inkl. Je 1 Satz gehärteter Grund- und Umkehraufsatzbacken, Spannschlüssel, Befestigungsschrauben.

Vierbacken-Drehfutter (Guss)

Zylindrische Aufnahme nach DIN 6350, einteilige Backen



| Ø mm | Kegelgröße | U _{max} (min ⁻¹) | Gewicht kg | Art.-Nr. | Preis € |
|------|------------|---------------------------------------|------------|-------------|-------------|
| 100 | - | 3500 | 2,8 | ZE-6454-100 | 218,50 |
| 125 | - | 3200 | 5 | ZE-6454-125 | 239,20 |
| 160 | - | 3000 | 10 | ZE-6454-160 | 283,00 |
| 200 | - | 2500 | 17,5 | ZE-6454-200 | 331,00 |
| 250 | - | 2000 | 29 | ZE-6454-250 | 479,70 |
| 315 | - | 1500 | 50 | ZE-6454-315 | 688,90 |
| 400 | - | 1000 | 85 | ZE-6454-400 | 1256,70 |
| 500 | - | 700 | 145 | ZE-6454-500 | 3234,20 |
| 630 | - | 500 | 250 | ZE-6454-630 | 5763,10 |
| 800 | - | 300 | 402 | ZE-6454-800 | Auf Anfrage |

Inkl. Je 1 Satz Dreh- und Bohrbacken, Spannschlüssel, Befestigungsschrauben.

Vierbacken-Drehfutter (Stahl)

Zylindrische Aufnahme nach DIN 6350, einteilige Backen



| Ø mm | Kegelgröße | U _{max} (min ⁻¹) | Gewicht kg | Art.-Nr. | Preis € |
|------|------------|---------------------------------------|------------|-------------|-------------|
| 100 | - | 5200 | 2,8 | ZE-8454-100 | 339,00 |
| 125 | - | 4800 | 5 | ZE-8454-125 | 405,20 |
| 160 | - | 4500 | 10 | ZE-8454-160 | 456,40 |
| 200 | - | 4000 | 17,5 | ZE-8454-200 | 590,85 |
| 250 | - | 3500 | 29 | ZE-8454-250 | 777,30 |
| 315 | - | 2800 | 50 | ZE-8454-315 | 1210,80 |
| 400 | - | 2000 | 85 | ZE-8454-400 | 1844,10 |
| 500 | - | 1200 | 145 | ZE-8454-500 | 4750,00 |
| 630 | - | 1000 | 250 | ZE-8454-630 | Auf Anfrage |
| 800 | - | 300 | 402 | ZE-8454-800 | Auf Anfrage |

Inkl. Je 1 Satz Dreh- und Bohrbacken, Spannschlüssel, Befestigungsschrauben.

Vierbacken-Drehfutter (Stahl)

Kurzkegelaufnahme nach DIN 55027, einteilige Backen



| Ø mm | Kegelgröße | U _{max} (min ⁻¹) | Gewicht kg | Art.-Nr. | Preis € |
|------|------------|---------------------------------------|------------|-------------|-------------|
| 125 | 3 | 4800 | 5 | ZE-8457-123 | 535,60 |
| 125 | 4 | 4800 | 5 | ZE-8457-124 | 535,60 |
| 160 | 4 | 4500 | 9 | ZE-8457-164 | 603,10 |
| 160 | 5 | 4500 | 9 | ZE-8457-165 | 603,10 |
| 200 | 4 | 4000 | 19 | ZE-8457-204 | 774,75 |
| 200 | 5 | 4000 | 19 | ZE-8457-205 | 774,75 |
| 200 | 6 | 4000 | 19 | ZE-8457-206 | 774,75 |
| 250 | 6 | 3500 | 32 | ZE-8457-256 | 1029,15 |
| 250 | 8 | 3500 | 32 | ZE-8457-258 | 1029,15 |
| 315 | 6 | 2800 | 51 | ZE-8457-316 | 1621,40 |
| 315 | 8 | 2800 | 51 | ZE-8457-318 | 1621,40 |
| 315 | 11 | 2800 | 51 | ZE-8457-311 | 1621,40 |
| 400 | 8 | 2000 | 101 | ZE-8457-408 | 2399,80 |
| 400 | 11 | 2000 | 101 | ZE-8457-411 | 2399,80 |
| 500 | 8 | 1200 | 150 | ZE-8457-508 | 5763,30 |
| 500 | 11 | 1200 | 150 | ZE-8457-511 | 5763,30 |
| 630 | 11 | 1000 | 274 | ZE-8457-611 | auf Anfrage |

Inkl. Je 1 Satz Dreh- und Bohrbacken, Spannschlüssel, Befestigungsschrauben.

Vierbacken-Drehfutter (Stahl) *Kurzkegelaufnahme nach DIN 55029 (Camlock), einteilige Backen*



| Ø mm | Kegelgröße | U _{max} (min ⁻¹) | Gewicht kg | Art.-Nr. | Preis € |
|------|------------|---------------------------------------|------------|-------------|-------------|
| 125 | 3 | 4800 | 5 | ZE-8459-123 | 535,60 |
| 125 | 4 | 4800 | 5 | ZE-8459-124 | 535,60 |
| 160 | 4 | 4500 | 9 | ZE-8459-164 | 610,30 |
| 160 | 5 | 4500 | 9 | ZE-8459-165 | 610,30 |
| 200 | 5 | 4000 | 19 | ZE-8459-205 | 789,30 |
| 200 | 6 | 4000 | 19 | ZE-8459-206 | 789,30 |
| 250 | 6 | 3500 | 32 | ZE-8459-256 | 1029,20 |
| 250 | 8 | 3500 | 32 | ZE-8459-258 | 1029,20 |
| 315 | 6 | 2800 | 51 | ZE-8459-316 | 1554,70 |
| 315 | 8 | 2800 | 51 | ZE-8459-318 | 1554,70 |
| 315 | 11 | 2800 | 51 | ZE-8459-311 | 1554,70 |
| 400 | 8 | 2000 | 101 | ZE-8459-408 | 2637,50 |
| 400 | 11 | 2000 | 101 | ZE-8459-411 | 2637,50 |
| 500 | 8 | 1200 | 150 | ZE-8459-508 | 5763,30 |
| 500 | 11 | 1200 | 150 | ZE-8459-511 | 5763,30 |
| 630 | 11 | 1000 | 274 | ZE-8459-611 | auf Anfrage |
| 630 | 15 | 1000 | 274 | ZE-8459-615 | auf Anfrage |

Inkl. Je 1 Satz Dreh- und Bohrbacken, Spannschlüssel, Befestigungsschrauben.

Dreibacken-Drehfutter mit radialer Feineinstellung (Stahl) *Einteilige Backen*



| Ø mm | Kegelgröße | U _{max} (min ⁻¹) | Gewicht kg | Art.-Nr. | Preis € |
|------|------------|---------------------------------------|------------|---------------|-------------|
| 125 | - | 3800 | | ZE-8353-125FE | 410,00 |
| 160 | - | 3500 | | ZE-8353-160FE | 416,60 |
| 200 | - | 3100 | | ZE-8353-200FE | 528,60 |
| 250 | - | 2700 | | ZE-8353-250FE | 700,90 |
| 315 | - | 2200 | | ZE-8353-315FE | 1005,90 |
| 400 | - | 1800 | | ZE-8353-400FE | 1586,10 |
| 500 | - | 1200 | | ZE-8353-500FE | 4007,70 |
| 630 | - | 1000 | | ZE-8353-630FE | auf Anfrage |

Inkl. Je 1 Satz Dreh- und Bohrbacken, Spannschlüssel, Befestigungsschrauben. Spezialflansche auf Anfrage.

Dreibacken-Drehfutter mit radialer Feineinstellung (Stahl) *Geteilte Backen*



| Ø mm | Kegelgröße | U _{max} (min ⁻¹) | Gewicht kg | Art.-Nr. | Preis € |
|------|------------|---------------------------------------|------------|---------------|-------------|
| 125 | - | 3800 | | ZE-8363-125FE | 440,80 |
| 160 | - | 3500 | | ZE-8363-160FE | 455,20 |
| 200 | - | 3100 | | ZE-8363-200FE | 559,10 |
| 250 | - | 2700 | | ZE-8363-250FE | 736,20 |
| 315 | - | 2200 | | ZE-8363-315FE | 1024,30 |
| 400 | - | 1800 | | ZE-8363-400FE | 1666,00 |
| 500 | - | 1200 | | ZE-8363-500FE | 4802,10 |
| 630 | - | 1000 | | ZE-8363-630FE | auf Anfrage |

Inkl. Je 1 Satz gehärteter Grund- und Umkehraufsatzbacken, Spannschlüssel, Befestigungsschrauben. Spezialflansche auf Anfrage.

Sechsbacken-Drehfutter mit radialer Feineinstellung (Stahl) *Einteilige Backen*



| Ø mm | Kegelgröße | U _{max} (min ⁻¹) | Gewicht kg | Art.-Nr. | Preis € |
|------|------------|---------------------------------------|------------|--------------------|----------------|
| 125 | - | 3800 | | ZE-8653-125 | 501,80 |
| 160 | - | 3500 | | ZE-8653-160 | 602,00 |
| 200 | - | 3100 | | ZE-8653-200 | 716,70 |
| 250 | - | 2700 | | ZE-8653-250 | 974,70 |
| 315 | - | 2200 | | ZE-8653-315 | 1390,40 |
| 400 | - | 1800 | | ZE-8653-400 | 2494,10 |

Inkl. Je 1 Satz Dreh- und Bohrbacken, Spannschlüssel, Befestigungsschrauben. Spezialflansche auf Anfrage.

Sechsbacken-Drehfutter mit radialer Feineinstellung (Stahl) *Geteilte Backen*



| Ø mm | Kegelgröße | U _{max} (min ⁻¹) | Gewicht kg | Art.-Nr. | Preis € |
|------|------------|---------------------------------------|------------|--------------------|--------------------|
| 125 | - | 3800 | | ZE-8663-125 | 602,00 |
| 160 | - | 3500 | | ZE-8663-160 | 702,40 |
| 200 | - | 3100 | | ZE-8663-200 | 845,80 |
| 250 | - | 2700 | | ZE-8663-250 | 1146,80 |
| 315 | - | 2200 | | ZE-8663-315 | 1662,80 |
| 400 | - | 1800 | | ZE-8663-400 | 2903,50 |
| 500 | - | 1200 | | ZE-8663-500 | 5929,60 |
| 630 | - | 1000 | | ZE-8663-630 | auf Anfrage |

Inkl. Je 1 Satz gehärteter Grund- und Umkehraufsatzbacken, Spannschlüssel, Befestigungsschrauben. Spezialflansche auf Anfrage.

Dreibacken-Kranzspannfutter (Stahl) *Zylindrische Aufnahme, einteilige Backen*



| Ø mm | Kegelgröße | U _{max} (min ⁻¹) | Gewicht kg | Art.-Nr. | Preis € |
|------|------------|---------------------------------------|------------|---------------------|---------------|
| 80 | - | 7500 | 1,2 | ZE-K635Z-080 | 217,60 |

Inkl. Je 1 Satz harter Umkehrbacken, Spannschlüssel, Befestigungsschrauben. Ersatzbacken auf Anfrage.

Dreibacken-Drehfutter mit großer Bohrung (Stahl) *Zylindrische Aufnahme, geteilte Backen*



| Ø mm | Kegelgröße | U _{max} (min ⁻¹) | Gewicht kg | Art.-Nr. | Preis € |
|------|------------|---------------------------------------|------------|--------------------|--------------------|
| 400 | - | 650 | | ZE-3595-400 | 1378,60 |
| 508 | - | 460 | | ZE-3595-508 | 3152,50 |
| 660 | - | 325 | | ZE-3595-660 | 6201,60 |
| 800 | - | 260 | | ZE-3595-800 | Auf Anfrage |

Inkl. Je 1 Satz gehärteter Grund- und Umkehraufsatzbacken, Spannschlüssel, Befestigungsschrauben.

Ersatzbacken für Planspiral-Drehfutter

Drehbacken



| Ø mm | 3/Art.-Nr. | Preis € | 4/Art.-Nr. | Preis € | 6/Art.-Nr. | Preis € |
|---------|-----------------|---------|-----------------|---------|-----------------|---------|
| 80 | ZE-DB35-080 | 75,30 | - | - | - | - |
| 100 | ZE-DB35-100 | 85,90 | ZE-DB36-100 | 143,10 | ZE-DB38-100 | 137,90 |
| 125 | ZE-DB35-125 | 91,20 | ZE-DB36-125 | 143,10 | ZE-DB38-125 | 163,10 |
| 160 | ZE-DB35-160 | 103,90 | ZE-DB36-160 | 164,30 | ZE-DB38-160 | 188,50 |
| 200 | ZE-DB35-200 | 110,20 | ZE-DB36-200 | 174,90 | ZE-DB38-200 | 198,60 |
| 250 | ZE-DB35-250 | 136,70 | ZE-DB36-250 | 216,20 | ZE-DB38-250 | 238,20 |
| 315 | ZE-DB35-315 | 225,80 | ZE-DB36-315 | 355,10 | ZE-DB38-315 | 389,10 |
| 400 | ZE-DB35-400 | 277,70 | ZE-DB36-400 | 394,30 | ZE-DB38-400 | 499,20 |
| 500 | ZE-DB35-500 | 681,00 | ZE-DB36-500 | 907,00 | ZE-DB38-500 | 1054,30 |
| 630/800 | ZE-DB35-630/800 | 816,00 | ZE-DB36-630/800 | 1087,00 | ZE-DB38-630/800 | 1582,90 |

Preis pro Satz

Bohrbacken



| Ø mm | 3/Art.-Nr. | Preis € | 4/Art.-Nr. | Preis € | 6/Art.-Nr. | Preis € |
|---------|-----------------|---------|-----------------|---------|-------------|---------|
| 80 | ZE-BB35-080 | 75,30 | - | - | - | - |
| 100 | ZE-BB35-100 | 85,90 | ZE-BB36-100 | 134,60 | ZE-BB38-100 | 137,90 |
| 125 | ZE-BB35-125 | 91,20 | ZE-BB36-125 | 143,10 | ZE-BB38-125 | 163,10 |
| 160 | ZE-BB35-160 | 103,90 | ZE-BB36-160 | 164,30 | ZE-BB38-160 | 188,50 |
| 200 | ZE-BB35-200 | 110,20 | ZE-BB36-200 | 174,90 | ZE-BB38-200 | 198,60 |
| 250 | ZE-BB35-250 | 136,70 | ZE-BB36-250 | 216,20 | ZE-BB38-250 | 238,20 |
| 315 | ZE-BB35-315 | 225,80 | ZE-BB36-315 | 355,10 | ZE-BB38-315 | 389,10 |
| 400 | ZE-BB35-400 | 277,70 | ZE-BB36-400 | 394,30 | ZE-BB38-400 | 499,20 |
| 500 | ZE-BB35-500 | 681,00 | ZE-BB36-500 | 907,00 | ZE-BB38-500 | 1054,30 |
| 630/800 | ZE-BB35-630/800 | 816,00 | ZE-BB36-630/800 | 1087,00 | ZE-BB38-630 | 1582,90 |

Preis pro Satz

Harte Grundbacken



| Ø mm | 2/Art.-Nr. | Preis € | 3/Art.-Nr. | Preis € | 4/Art.-Nr. | Preis € |
|------|-------------|---------|-------------|---------|-------------|---------|
| 125 | - | - | ZE-GB35-125 | 100,70 | ZE-GB36-125 | 143,10 |
| 160 | ZE-GB31-160 | 80,60 | ZE-GB35-160 | 117,70 | ZE-GB36-160 | 159,00 |
| 200 | ZE-GB31-200 | 94,30 | ZE-GB35-200 | 122,00 | ZE-GB36-200 | 192,90 |
| 250 | ZE-GB31-250 | 111,30 | ZE-GB35-250 | 141,00 | ZE-GB36-250 | 230,00 |
| 315 | ZE-GB31-315 | 161,10 | ZE-GB35-315 | 213,10 | ZE-GB36-315 | 337,10 |
| 400 | ZE-GB31-400 | 181,30 | ZE-GB35-400 | 255,50 | ZE-GB36-400 | 425,10 |
| 500 | - | - | ZE-GB35-500 | 503,50 | ZE-GB36-500 | 836,00 |
| 630 | - | - | ZE-GB35-630 | 653,00 | ZE-GB36-630 | 1025,00 |
| 800 | - | - | ZE-GB35-800 | - | ZE-GB36-800 | 1375,10 |

| Ø mm | 6/Art.-Nr. | Preis € |
|------|-------------|---------|
| 125 | ZE-GB38-125 | 172,50 |
| 160 | ZE-GB38-160 | 175,50 |
| 200 | ZE-GB38-200 | 213,80 |
| 250 | ZE-GB38-250 | 256,10 |
| 315 | ZE-GB38-315 | 368,40 |
| 400 | ZE-GB38-400 | 498,60 |
| 500 | ZE-GB38-500 | 1037,40 |
| 630 | ZE-GB38-630 | 1814,00 |
| 800 | - | - |

Preis pro Satz

Harte Aufsatzbacken



| Ø mm | 3/Art.-Nr. | Preis € | 4/Art.-Nr. | Preis € | 6/Art.-Nr. | Preis € |
|---------|------------------|---------|------------------|---------|--------------|---------|
| 125 | ZE-HAB35-125 | 132,50 | ZE-HAB36-125 | 177,00 | ZE-HAB38-125 | 196,60 |
| 160 | ZE-HAB35-160 | 162,20 | ZE-HAB36-160 | 216,20 | ZE-HAB38-160 | 239,60 |
| 200 | ZE-HAB35-200 | 179,10 | ZE-HAB36-200 | 257,60 | ZE-HAB38-200 | 290,30 |
| 250 | ZE-HAB35-250 | 191,90 | ZE-HAB36-250 | 269,20 | ZE-HAB38-250 | 341,10 |
| 315 | ZE-HAB35-315 | 236,40 | ZE-HAB36-315 | 330,70 | ZE-HAB38-315 | 419,30 |
| 400 | ZE-HAB35-400 | 322,20 | ZE-HAB36-400 | 451,60 | ZE-HAB38-400 | 603,80 |
| 500 | ZE-HAB35-500 | 516,20 | ZE-HAB36-500 | 722,00 | ZE-HAB38-500 | 1140,30 |
| 630/800 | ZE-HAB35-630/800 | 641,00 | ZE-HAB36-630/800 | 898,00 | ZE-HAB38-630 | 1196,30 |

Preis pro Satz.

Weiche Aufsatzbacken



| Ø mm | 2/Art.-Nr. | Preis € | 3/Art.-Nr. | Preis € | 4/Art.-Nr. | Preis € |
|---------|--------------|---------|------------------|---------|------------------|---------|
| 125 | - | - | ZE-WAB35-125 | 59,40 | ZE-WAB36-125 | 73,10 |
| 160 | ZE-WAB31-160 | 48,80 | ZE-WAB35-160 | 66,80 | ZE-WAB36-160 | 90,10 |
| 200 | ZE-WAB31-200 | 48,80 | ZE-WAB35-200 | 77,40 | ZE-WAB36-200 | 90,10 |
| 250 | ZE-WAB31-250 | 71,00 | ZE-WAB35-250 | 88,00 | ZE-WAB36-250 | 131,40 |
| 315 | ZE-WAB31-315 | 96,50 | ZE-WAB35-315 | 120,80 | ZE-WAB36-315 | 161,10 |
| 400 | ZE-WAB31-400 | 148,40 | ZE-WAB35-400 | 165,40 | ZE-WAB36-400 | 220,50 |
| 500 | - | - | ZE-WAB35-500 | 233,20 | ZE-WAB36-500 | 330,60 |
| 630/800 | - | - | ZE-WAB35-630/800 | 306,30 | ZE-WAB36-630/800 | 407,00 |

Preis pro Satz

| Ø mm | 6/Art.-Nr. | Preis € |
|---------|--------------|---------|
| 125 | ZE-WAB38-125 | 92,54 |
| 160 | ZE-WAB38-160 | 106,53 |
| 200 | ZE-WAB38-200 | 106,53 |
| 250 | ZE-WAB38-250 | 152,85 |
| 315 | ZE-WAB38-315 | 211,26 |
| 400 | ZE-WAB38-400 | 308,99 |
| 500 | ZE-WAB38-500 | 638,33 |
| 630/800 | ZE-WAB38-630 | 650,73 |

Weiche Monoblockbacken



| Ø mm | 3/Art.-Nr. | Preis € | 4/Art.-Nr. | Preis € | 6/Art.-Nr. | Preis € |
|---------|-----------------|---------|-----------------|---------|-------------|---------|
| 80 | ZE-MB35-080 | 61,50 | - | - | - | - |
| 100 | ZE-MB35-100 | 61,50 | ZE-MB36-100 | 97,50 | ZE-MB38-100 | 132,71 |
| 125 | ZE-MB35-125 | 61,50 | ZE-MB36-125 | 111,30 | ZE-MB38-125 | 132,82 |
| 160 | ZE-MB35-160 | 70,00 | ZE-MB36-160 | 126,10 | ZE-MB38-160 | 148,82 |
| 200 | ZE-MB35-200 | 80,60 | ZE-MB36-200 | 192,90 | ZE-MB38-200 | 171,19 |
| 250 | ZE-MB35-250 | 101,80 | ZE-MB36-250 | 274,50 | ZE-MB38-250 | 231,61 |
| 315 | ZE-MB35-315 | 163,20 | ZE-MB36-315 | 296,80 | ZE-MB38-315 | 345,03 |
| 400 | ZE-MB35-400 | 178,10 | ZE-MB36-400 | 635,00 | ZE-MB38-400 | 495,87 |
| 500 | ZE-MB35-500 | 379,50 | ZE-MB36-500 | 746,00 | - | - |
| 630/800 | ZE-MB35-630/800 | 471,70 | ZE-MB36-630/800 | 668,80 | - | - |

Preis pro Satz

Zubehör und Ersatzteile für Planspiral-Drehfutter

Planspiralring



Preis pro Stück.

| Ø mm | Art.-Nr. | Preis € |
|------|--------------|---------|
| 80 | ZE-PLR32-080 | 61,59 |
| 100 | ZE-PLR32-100 | 72,72 |
| 125 | ZE-PLR32-125 | 85,65 |
| 160 | ZE-PLR32-160 | 101,76 |
| 200 | ZE-PLR32-200 | 124,23 |
| 250 | ZE-PLR32-250 | 167,90 |
| 315 | ZE-PLR32-315 | 222,60 |
| 400 | ZE-PLR32-400 | 545,48 |
| 500 | ZE-PLR32-500 | 1176,28 |
| 630 | ZE-PLR32-630 | 1681,05 |
| 800 | ZE-PLR32-800 | 2473,72 |

Ritzel (Guss)



Preis pro Stück.

| Ø mm | Art.-Nr. | Preis € |
|------|-------------|---------|
| 80 | ZE-RI32-080 | 11,34 |
| 100 | ZE-RI32-100 | 19,19 |
| 125 | ZE-RI32-125 | 19,19 |
| 160 | ZE-RI32-160 | 20,35 |
| 200 | ZE-RI32-200 | 24,59 |
| 250 | ZE-RI32-250 | 30,00 |
| 315 | ZE-RI32-315 | 36,36 |
| 400 | ZE-RI32-400 | 51,20 |
| 500 | ZE-RI32-500 | 72,72 |
| 630 | ZE-RI32-630 | 99,22 |
| 800 | ZE-RI32-800 | 158,79 |

Ritzel (Stahl)



Preis pro Stück.

| Ø mm | Art.-Nr. | Preis € |
|------|-------------|---------|
| 125 | ZE-RI35-125 | 20,35 |
| 160 | ZE-RI35-160 | 21,41 |
| 200 | ZE-RI35-200 | 25,76 |
| 250 | ZE-RI35-250 | 31,06 |
| 315 | ZE-RI35-315 | 38,48 |
| 400 | ZE-RI35-400 | 52,36 |
| 500 | ZE-RI35-500 | 74,94 |
| 630 | ZE-RI35-630 | 101,44 |
| 800 | ZE-RI35-800 | 160,91 |

Ersatzbolzen, DIN 55027



Preis pro Stück.

| Kegelgröße / Maß | Benötigte Stückzahl / Art.-Nr. | Preis € |
|------------------|--------------------------------|---------|
| 3 / M10 x 34 | 3 / ZE-SB-3 | 9,00 |
| 4 / M10 x 39 | 3 / ZE-SB-4 | 9,00 |
| 5 / M10 x 43 | 4 / ZE-SB-5 | 10,00 |
| 6 / M12 x 50 | 4 / ZE-SB-6 | 12,00 |
| 8 / M16 x 60 | 4 / ZE-SB-8 | 14,00 |
| 11 / M20 x 75 | 6 / ZE-SB-11 | 21,10 |
| 15 / M24 x 90 | 6 / ZE-SB-15 | 38,00 |

Ersatzbolzen, DIN 55029 (Camlock)



Preis pro Stück.

| Kegelgröße / Maß | Benötigte Stückzahl / Art.-Nr. | Preis € |
|------------------|--------------------------------|---------|
| 3 / M10 x 1 | 3 / ZE-CB-3 | 19,00 |
| 4 / M10 x 1 | 3 / ZE-CB-4 | 19,00 |
| 5 / M12 x 1 | 6 / ZE-CB-5 | 19,00 |
| 6 / M16 x 1,5 | 6 / ZE-CB-6 | 21,00 |
| 8 / M20 x 1,5 | 6 / ZE-CB-8 | 25,00 |
| 11 / M22 x 1,5 | 6 / ZE-CB-11 | 35,00 |
| 15 / M24 x 1,5 | 6 / ZE-CB-15 | 67,00 |

Schlüssel für Drehfutter



Preis pro Stück.

| Ø mm | □ / Art.-Nr. | Preis € |
|---------|---------------------|---------|
| 80 | 6 / ZE-SCH-080 | 24,00 |
| 100/125 | 9 / ZE-SCH-100/125 | 30,00 |
| 160/200 | 11 / ZE-SCH-160/200 | 32,00 |
| 250/315 | 14 / ZE-SCH-250/315 | 40,00 |
| 400 | 17 / ZE-SCH-400 | 58,00 |
| 500/630 | 19 / ZE-SCH-500/630 | 89,00 |
| 800 | 19 / ZE-SCH-800 | 89,00 |

Schraubensätze zu Grundbacken



| Ø mm / Backen | Art.-Nr. | Preis € |
|---------------|---------------|---------|
| 125/3 | ZE-SATZ-125/3 | 4,00 |
| 125/4 | ZE-SATZ-125/4 | 5,00 |
| 160/3 | ZE-SATZ-160/3 | 5,00 |
| 160/4 | ZE-SATZ-160/4 | 7,20 |
| 200/3 | ZE-SATZ-200/3 | 5,40 |
| 200/4 | ZE-SATZ-200/4 | 7,20 |
| 250/3 | ZE-SATZ-250/3 | 7,20 |
| 250/4 | ZE-SATZ-250/4 | 10,10 |
| 315/3 | ZE-SATZ-315/3 | 11,00 |
| 315/4 | ZE-SATZ-315/4 | 13,50 |
| 400/3 | ZE-SATZ-400/3 | 14,50 |
| 400/4 | ZE-SATZ-400/4 | 16,50 |

Komplett für weiche und harte Aufsatzbacken.

Für Sechsenbackenfutter werden 2 Dreieckenfutter-Schraubensätze benötigt.

Kombinierte Dreibacken-Drehfutter Wescott

Dreibacken-Drehfutter Wescott *Zylindrische Aufnahme*



| | Ø mm | Art.-Nr. | Preis € |
|--------------|------|--------------|-------------|
| <i>Guss</i> | 160 | ZE-WG310-160 | 947,80 |
| | 200 | ZE-WG310-200 | 1322,02 |
| | 250 | ZE-WG310-250 | 1434,96 |
| | 325 | ZE-WG310-325 | 2403,51 |
| <i>Stahl</i> | 400 | ZE-WS320-400 | Auf Anfrage |
| | 500 | ZE-WS320-500 | Auf Anfrage |
| | 630 | ZE-WS320-630 | Auf Anfrage |

Inkl. je 1 Satz Grundbacken und harte Umkehrbacken, Spannschlüssel, Befestigungsschrauben.

Ersatzbacken für Dreibacken-Drehfutter Wescott

Harte Umkehrbacken *Gestuft, einteilig*



| | Ø mm | Art.-Nr. | Preis € |
|-----------------|------|--------------|-------------|
| Preis pro Satz. | 160 | ZE-WHUB3-160 | 203,67 |
| | 200 | ZE-WHUB3-200 | 290,64 |
| | 250 | ZE-WHUB3-250 | 376,94 |
| | 325 | ZE-WHUB3-325 | 497,26 |
| | 400 | ZE-WHUB3-400 | Auf Anfrage |
| | 500 | ZE-WHUB3-500 | Auf Anfrage |
| | 630 | ZE-WHUB3-630 | Auf Anfrage |

Weiche Monoblockbacken



| | Ø mm | Art.-Nr. | Preis € |
|-----------------|------|-------------|-------------|
| Preis pro Satz. | 160 | ZE-WMB3-160 | 198,34 |
| | 200 | ZE-WMB3-200 | 232,70 |
| | 250 | ZE-WMB3-250 | 290,65 |
| | 325 | ZE-WMB3-325 | 494,31 |
| | 400 | ZE-WMB3-400 | Auf Anfrage |
| | 500 | ZE-WMB3-500 | Auf Anfrage |
| | 630 | ZE-WMB3-630 | Auf Anfrage |

Kombinierte Vierbacken-Drehfutter Wescott

Vierbacken-Drehfutter Wescott *Zylindrische Aufnahme*



| | Ø mm | Art.-Nr. | Preis € |
|--------------|------|--------------|-------------|
| <i>Guss</i> | 160 | ZE-WG410-160 | 976,48 |
| | 200 | ZE-WG410-200 | 1382,46 |
| | 250 | ZE-WG410-250 | 1599,28 |
| | 325 | ZE-WG410-325 | 2500,81 |
| <i>Stahl</i> | 400 | ZE-WS420-400 | Auf Anfrage |
| | 500 | ZE-WS420-500 | Auf Anfrage |
| | 630 | ZE-WS420-630 | Auf Anfrage |

Inkl. je 1 Satz Grundbacken und harte Umkehrbacken, Spanschlüssel, Befestigungsschrauben.

Ersatzbacken für Vierbacken-Drehfutter Wescott

Harte Umkehrbacken *Gestuft, einteilig*



| | Ø mm | Art.-Nr. | Preis € |
|-----------------|------|--------------|-------------|
| | 160 | ZE-WHUB4-160 | 292,12 |
| | 200 | ZE-WHUB4-200 | 393,05 |
| | 250 | ZE-WHUB4-250 | 492,38 |
| | 325 | ZE-WHUB4-325 | 666,57 |
| | 400 | ZE-WHUB4-400 | Auf Anfrage |
| | 500 | ZE-WHUB4-500 | Auf Anfrage |
| Preis pro Satz. | 630 | ZE-WHUB4-630 | Auf Anfrage |

Weiche Monoblockbacken



| | Ø mm | Art.-Nr. | Preis € |
|-----------------|------|-------------|-------------|
| | 160 | ZE-WMB4-160 | 256,17 |
| | 200 | ZE-WMB4-200 | 307,43 |
| | 250 | ZE-WMB4-250 | 408,47 |
| | 325 | ZE-WMB4-325 | 699,57 |
| | 400 | ZE-WMB4-400 | Auf Anfrage |
| | 500 | ZE-WMB4-500 | Auf Anfrage |
| Preis pro Satz. | 630 | ZE-WMB4-630 | Auf Anfrage |

Planscheiben

Zylindrische Aufnahme

Guss, einteilige Backen

| Ø mm | Kegelgröße | U _{max} (min ⁻¹) | Gewicht kg | Art.-Nr. | Preis € |
|------|------------|---------------------------------------|------------|--------------------|---------|
| 80 | - | 3000 | 1,9 | ZE-4100-080 | 298,20 |
| 100 | - | 3000 | 2,4 | ZE-4100-100 | 312,40 |
| 125 | - | 2500 | 5 | ZE-4100-125 | 340,70 |
| 160 | - | 2000 | 7,5 | ZE-4100-160 | 363,50 |
| 200 | - | 1800 | 10 | ZE-4100-200 | 298,20 |
| 250 | - | 1500 | 25 | ZE-4100-250 | 326,60 |
| 315 | - | 1200 | 39 | ZE-4100-315 | 468,60 |
| 400 | - | 800 | 61 | ZE-4100-400 | 702,90 |
| 500 | - | 500 | 105 | ZE-4100-500 | 1056,40 |
| 630 | - | 400 | 163 | ZE-4100-630 | 1926,40 |
| 800 | - | 300 | 319 | ZE-4100-800 | 3149,80 |



Inkl. je 1 Satz einteiliger Umkehrbacken und Spannschlüssel.

Stahl, geteilte Backen

| Ø mm | Kegelgröße | U _{max} (min ⁻¹) | Gewicht kg | Art.-Nr. | Preis € |
|------|------------|---------------------------------------|------------|---------------------|-------------|
| 1000 | - | 300 | 460 | ZE-5160-1000 | Auf Anfrage |
| 1250 | - | 200 | 730 | ZE-5160-1250 | Auf Anfrage |

Inkl. Je 1 Satz gehärteter Grund- und Umkehraufsatzbacken, Spannschlüssel, Befestigungsschrauben.

Planscheiben mit geteilten Backen auf Anfrage.

Kurzkegekaufnahme nach DIN 55026

Guss, einteilige Backen

| Ø mm | Kegelgröße | U _{max} (min ⁻¹) | Gewicht kg | Art.-Nr. | Preis € |
|------|------------|---------------------------------------|------------|--------------------|--------------------|
| 200 | 4 | 1800 | 17 | ZE-4156-204 | 383,40 |
| 200 | 5 | 1800 | 17 | ZE-4156-205 | 383,40 |
| 200 | 6 | 1800 | 17 | ZE-4156-206 | 383,40 |
| 250 | 5 | 1500 | 25,5 | ZE-4156-255 | 411,90 |
| 250 | 6 | 1500 | 25,5 | ZE-4156-256 | 411,90 |
| 250 | 8 | 1500 | 25,5 | ZE-4156-258 | 411,90 |
| 315 | 5 | 1200 | 40 | ZE-4156-315 | 567,00 |
| 315 | 6 | 1200 | 40 | ZE-4156-316 | 567,90 |
| 315 | 8 | 1200 | 40 | ZE-4156-318 | 567,90 |
| 315 | 11 | 1200 | 40 | ZE-4156-311 | 567,90 |
| 400 | 6 | 800 | 65 | ZE-4156-406 | 789,10 |
| 400 | 8 | 800 | 65 | ZE-4156-408 | 789,10 |
| 400 | 11 | 800 | 65 | ZE-4156-411 | 789,10 |
| 500 | 8 | 500 | 114 | ZE-4156-508 | 1235,75 |
| 500 | 11 | 500 | 114 | ZE-4156-511 | 1235,75 |
| 630 | 8 | 400 | 165 | ZE-4156-638 | auf Anfrage |
| 630 | 11 | 400 | 165 | ZE-4156-611 | auf Anfrage |
| 630 | 15 | 400 | 165 | ZE-4156-615 | auf Anfrage |
| 800 | 11 | 300 | 305 | ZE-4156-811 | auf Anfrage |
| 800 | 15 | 300 | 305 | ZE-4156-815 | auf Anfrage |



Inkl. je 1 Satz einteiliger Umkehrbacken und Spannschlüssel.

Stahl, geteilte Backen

| Ø mm | Kegelgröße | U _{max} (min ⁻¹) | Gewicht kg | Art.-Nr. | Preis € |
|------|------------|---------------------------------------|------------|---------------------|--------------------|
| 1000 | 11 | 300 | 450 | ZE-5166-1011 | Auf Anfrage |
| 1000 | 15 | 300 | 450 | ZE-5166-1015 | Auf Anfrage |
| 1250 | 11 | 200 | 740 | ZE-5166-1211 | Auf Anfrage |
| 1250 | 15 | 200 | 740 | ZE-5166-1215 | Auf Anfrage |

Inkl. Je 1 Satz gehärteter Grund- und Umkehraufsatzbacken, Spannschlüssel, Befestigungsschrauben.

Planscheiben mit geteilten Backen auf Anfrage.

Kurzkegelaufnahme nach DIN 55027

Guss, einteilige Backen

| Ø mm | Kegelgröße | U _{max} (min ⁻¹) | Gewicht kg | Art.-Nr. | Preis € |
|------|------------|---------------------------------------|------------|-------------|-------------|
| 200 | 4 | 1800 | 10 | ZE-4157-204 | 377,70 |
| 200 | 5 | 1800 | 10 | ZE-4157-205 | 377,70 |
| 200 | 6 | 1800 | 10 | ZE-4157-206 | 377,70 |
| 250 | 5 | 1500 | 27,5 | ZE-4157-255 | 411,90 |
| 250 | 6 | 1500 | 27,5 | ZE-4157-256 | 411,90 |
| 250 | 8 | 1500 | 27,5 | ZE-4157-258 | 411,90 |
| 315 | 5 | 1200 | 39,5 | ZE-4157-315 | 567,90 |
| 315 | 6 | 1200 | 39,5 | ZE-4157-316 | 567,90 |
| 315 | 8 | 1200 | 39,5 | ZE-4157-318 | 567,90 |
| 315 | 11 | 1200 | 39,5 | ZE-4157-311 | 567,90 |
| 400 | 6 | 800 | 60 | ZE-4157-406 | 840,90 |
| 400 | 8 | 800 | 60 | ZE-4157-408 | 840,90 |
| 400 | 11 | 800 | 60 | ZE-4157-411 | 840,90 |
| 500 | 8 | 500 | 95,5 | ZE-4157-508 | 1252,90 |
| 500 | 11 | 500 | 95,5 | ZE-4157-511 | 1252,90 |
| 630 | 8 | 400 | 165 | ZE-4157-638 | auf Anfrage |
| 630 | 11 | 400 | 165 | ZE-4157-611 | auf Anfrage |
| 630 | 15 | 400 | 165 | ZE-4157-615 | auf Anfrage |
| 800 | 11 | 300 | 298 | ZE-4157-811 | auf Anfrage |
| 800 | 15 | 300 | 298 | ZE-4157-815 | auf Anfrage |



Inkl. je 1 Satz einteiliger Umkehrbacken und Spannschlüssel.

Stahl, geteilte Backen

| Ø mm | Kegelgröße | U _{max} (min ⁻¹) | Gewicht kg | Art.-Nr. | Preis € |
|------|------------|---------------------------------------|------------|--------------|-------------|
| 1000 | 11 | 300 | 450 | ZE-5167-1011 | Auf Anfrage |
| 1000 | 15 | 300 | 450 | ZE-5167-1015 | Auf Anfrage |
| 1250 | 11 | 200 | 740 | ZE-5167-1211 | Auf Anfrage |
| 1250 | 15 | 200 | 740 | ZE-5167-1215 | Auf Anfrage |

Inkl. je 1 Satz gehärteter Grund- und Umkehraufsatzbacken, Spannschlüssel, Befestigungsschrauben.

Planscheiben mit geteilten Backen auf Anfrage.

Kurzkegelaufnahme nach DIN 55029 (Camlock)

Guss, einteilige Backen

| Ø mm | Kegelgröße | U _{max} (min ⁻¹) | Gewicht kg | Art.-Nr. | Preis € |
|------|------------|---------------------------------------|------------|-------------|-------------|
| 160 | 3 | 2000 | 7,5 | ZE-4159-163 | 397,50 |
| 200 | 4 | 1800 | 10 | ZE-4159-204 | 397,50 |
| 200 | 5 | 1800 | 10 | ZE-4159-205 | 397,50 |
| 200 | 6 | 1800 | 10 | ZE-4159-206 | 397,50 |
| 250 | 5 | 1500 | 27,5 | ZE-4159-255 | 440,20 |
| 250 | 6 | 1500 | 27,5 | ZE-4159-256 | 440,20 |
| 250 | 8 | 1500 | 27,5 | ZE-4159-258 | 440,20 |
| 315 | 5 | 1200 | 39,5 | ZE-4159-315 | 590,70 |
| 315 | 6 | 1200 | 39,5 | ZE-4159-316 | 590,70 |
| 315 | 8 | 1200 | 39,5 | ZE-4159-318 | 590,70 |
| 315 | 11 | 1200 | 39,5 | ZE-4159-311 | 590,70 |
| 400 | 6 | 800 | 60 | ZE-4159-406 | 796,00 |
| 400 | 8 | 800 | 60 | ZE-4159-408 | 796,00 |
| 400 | 11 | 800 | 60 | ZE-4159-411 | 796,00 |
| 500 | 8 | 500 | 95,5 | ZE-4159-508 | 1244,60 |
| 500 | 11 | 500 | 95,5 | ZE-4159-511 | 1244,60 |
| 630 | 8 | 400 | 165 | ZE-4159-638 | auf Anfrage |
| 630 | 11 | 400 | 165 | ZE-4159-611 | auf Anfrage |
| 630 | 15 | 400 | 165 | ZE-4159-615 | auf Anfrage |
| 800 | 11 | 300 | 298 | ZE-4159-811 | auf Anfrage |
| 800 | 15 | 300 | 298 | ZE-4159-815 | auf Anfrage |



Inkl. je 1 Satz einteiliger Umkehrbacken und Spannschlüssel.

Stahl, geteilte Backen

| Ø mm | Kegelgröße | U _{max} (min ⁻¹) | Gewicht kg | Art.-Nr. | Preis € |
|------|------------|---------------------------------------|------------|--------------|-------------|
| 1000 | 11 | 300 | 450 | ZE-5169-1011 | Auf Anfrage |
| 1000 | 15 | 300 | 450 | ZE-5169-1015 | Auf Anfrage |
| 1250 | 11 | 200 | 740 | ZE-5169-1211 | Auf Anfrage |
| 1250 | 15 | 200 | 740 | ZE-5169-1215 | Auf Anfrage |

Inkl. je 1 Satz gehärteter Grund- und Umkehraufsatzbacken, Spannschlüssel, Befestigungsschrauben.

Planscheiben mit geteilten Backen auf Anfrage.

Ersatzbacken für Planscheiben

Harte Umkehrbacken



| Ø mm | Art.-Nr. | Preis € |
|------|--------------|-------------|
| 80 | ZE-HUB43-080 | auf Anfrage |
| 100 | ZE-HUB43-100 | auf Anfrage |
| 125 | ZE-HUB43-125 | auf Anfrage |
| 160 | ZE-HUB43-160 | auf Anfrage |
| 200 | ZE-HUB43-200 | auf Anfrage |
| 250 | ZE-HUB43-250 | auf Anfrage |
| 315 | ZE-HUB43-315 | auf Anfrage |
| 400 | ZE-HUB43-400 | auf Anfrage |
| 500 | ZE-HUB43-500 | auf Anfrage |
| 630 | ZE-HUB43-630 | auf Anfrage |
| 800 | ZE-HUB43-800 | auf Anfrage |

Preis pro Satz.

Harte Grundbacken



| Ø mm | Art.-Nr. | Preis € |
|-----------|-------------------|-------------|
| 200 | ZE-GB43-200 | auf Anfrage |
| 250 | ZE-GB43-250 | auf Anfrage |
| 315 | ZE-GB43-315 | auf Anfrage |
| 400 | ZE-GB43-400 | auf Anfrage |
| 500 | ZE-GB43-500 | auf Anfrage |
| 630 | ZE-GB43-630 | auf Anfrage |
| 800 | ZE-GB43-800 | auf Anfrage |
| 1000/1250 | ZE-GB43-1000/1250 | auf Anfrage |

Preis pro Satz.

Harte Aufsatzbacken



| Ø mm | Art.-Nr. | Preis € |
|-----------|--------------------|-------------|
| 200 | ZE-HAB43-200 | auf Anfrage |
| 250 | ZE-HAB43-250 | auf Anfrage |
| 315 | ZE-HAB43-315 | auf Anfrage |
| 400 | ZE-HAB43-400 | auf Anfrage |
| 500 | ZE-HAB43-500 | auf Anfrage |
| 630 | ZE-HAB43-630 | auf Anfrage |
| 800 | ZE-HAB43-800 | auf Anfrage |
| 1000/1250 | ZE-HAB43-1000/1250 | auf Anfrage |

Preis pro Satz.

Weiche Aufsatzbacken



| Ø mm | Art.-Nr. | Preis € |
|-----------|--------------------|-------------|
| 200 | ZE-WAB43-200 | auf Anfrage |
| 250 | ZE-WAB43-250 | auf Anfrage |
| 315 | ZE-WAB43-315 | auf Anfrage |
| 400 | ZE-WAB43-400 | auf Anfrage |
| 500 | ZE-WAB43-500 | auf Anfrage |
| 630 | ZE-WAB43-630 | auf Anfrage |
| 800 | ZE-WAB43-800 | auf Anfrage |
| 1000/1250 | ZE-WAB43-1000/1250 | auf Anfrage |

Preis pro Satz.

Schwerlast-Planscheiben

Zylindrische Aufnahme, *geteilte Backen*



Stahl

| Ø mm | Kegelgröße | U _{max} (min ⁻¹) | Art.-Nr. | Preis € |
|------|------------|---------------------------------------|-----------------------|-------------|
| 1000 | - | 430 | ZE-5160-1000HD | Auf Anfrage |

Inkl. Je 1 Satz gehärteter Grund- und Umkehraufsatzbacken, Spannschlüssel, Befestigungsschrauben.

Kurzkegelaufnahme nach DIN 55026, *geteilte Backen*



Stahl

| Ø mm | Kegelgröße | U _{max} (min ⁻¹) | Art.-Nr. | Preis € |
|------|------------|---------------------------------------|-----------------------|-------------|
| 400 | 8 | 1200 | ZE-5166-408HD | Auf Anfrage |
| 400 | 11 | 1200 | ZE-5166-411HD | Auf Anfrage |
| 500 | 11 | 1000 | ZE-5166-511HD | Auf Anfrage |
| 500 | 15 | 1000 | ZE-5166-515HD | Auf Anfrage |
| 630 | 15 | 850 | ZE-5166-615HD | Auf Anfrage |
| 630 | 20 | 850 | ZE-5166-620HD | Auf Anfrage |
| 710 | 15 | 750 | ZE-5166-715HD | Auf Anfrage |
| 710 | 20 | 750 | ZE-5166-720HD | Auf Anfrage |
| 800 | 15 | 600 | ZE-5166-815HD | Auf Anfrage |
| 800 | 20 | 600 | ZE-5166-820HD | Auf Anfrage |
| 1000 | 28 | 430 | ZE-5166-1028HD | Auf Anfrage |

Inkl. Je 1 Satz gehärteter Grund- und Umkehraufsatzbacken, Spannschlüssel, Befestigungsschrauben.

Kurzkegelaufnahme nach DIN 55029, *geteilte Backen*



Stahl

| Ø mm | Kegelgröße | U _{max} (min ⁻¹) | Art.-Nr. | Preis € |
|------|------------|---------------------------------------|----------------------|-------------|
| 400 | 8 | 1200 | ZE-5169-408HD | Auf Anfrage |
| 400 | 11 | 1200 | ZE-5169-411HD | Auf Anfrage |
| 500 | 8 | 1000 | ZE-5169-508HD | Auf Anfrage |
| 500 | 11 | 1000 | ZE-5169-511HD | Auf Anfrage |
| 710 | 11 | 430 | ZE-5169-711HD | Auf Anfrage |

Inkl. Je 1 Satz gehärteter Grund- und Umkehraufsatzbacken, Spannschlüssel, Befestigungsschrauben.

Flansche für Drehfutter und Planscheiben

Kurzkegelaufnahme nach DIN 55026, futterseitig geplamt



| Ø mm | Kegelgröße | Durchlass | Art.-Nr. | Preis € |
|------|------------|-----------|---------------|---------|
| 160 | 5 | 79,6 | ZE-FP6-160/5 | 96,40 |
| 200 | 4 | 61 | ZE-FP6-200/4 | 137,70 |
| 200 | 5 | 79,6 | ZE-FP6-200/5 | 137,70 |
| 200 | 6 | 103,1 | ZE-FP6-200/6 | 137,70 |
| 250 | 5 | 79,6 | ZE-FP6-250/5 | 179,00 |
| 250 | 6 | 103,1 | ZE-FP6-250/6 | 179,00 |
| 250 | 8 | 136,2 | ZE-FP6-250/8 | 179,00 |
| 315 | 6 | 103,1 | ZE-FP6-315/6 | 304,00 |
| 315 | 8 | 136,2 | ZE-FP6-315/8 | 304,00 |
| 315 | 11 | 192,9 | ZE-FP6-315/11 | 304,00 |
| 400 | 6 | 103,1 | ZE-FP6-400/6 | 464,50 |
| 400 | 8 | 136,2 | ZE-FP6-400/8 | 464,50 |
| 400 | 11 | 192,9 | ZE-FP6-400/11 | 464,50 |
| 500 | 8 | 136,2 | ZE-FP6-500/8 | 620,00 |
| 500 | 11 | 192,9 | ZE-FP6-500/11 | 620,00 |
| 500 | 15 | 281,5 | ZE-FP6-500/15 | 715,90 |
| 630 | 8 | 136,2 | ZE-FP6-630/8 | 1239,00 |
| 630 | 11 | 192,9 | ZE-FP6-630/11 | 1175,00 |
| 630 | 15 | 281,5 | ZE-FP6-630/15 | 1220,00 |

Kurzkegelaufnahme nach DIN 55027, futterseitig geplamt



| Ø mm | Kegelgröße | Durchlass | Art.-Nr. | Preis € |
|------|------------|-----------|---------------|---------|
| 125 | 3 | 51,5 | ZE-FP7-125/3 | 90,90 |
| 125 | 4 | 61,0 | ZE-FP7-125/4 | 90,90 |
| 160 | 3 | 79,6 | ZE-FP7-160/3 | 96,40 |
| 160 | 4 | 61,0 | ZE-FP6-160/4 | 96,40 |
| 160 | 5 | 79,6 | ZE-FP7-160/5 | 96,40 |
| 200 | 4 | 103,1 | ZE-FP7-200/4 | 137,70 |
| 200 | 5 | 79,6 | ZE-FP7-200/5 | 137,70 |
| 200 | 6 | 103,1 | ZE-FP7-200/6 | 137,70 |
| 250 | 5 | 136,2 | ZE-FP7-250/5 | 179,00 |
| 250 | 6 | 103,1 | ZE-FP7-250/6 | 179,00 |
| 250 | 8 | 136,2 | ZE-FP7-250/8 | 179,00 |
| 315 | 6 | 192,9 | ZE-FP7-315/6 | 305,00 |
| 315 | 8 | 103,1 | ZE-FP7-315/8 | 305,00 |
| 315 | 11 | 136,2 | ZE-FP7-315/11 | 305,00 |
| 400 | 6 | 192,9 | ZE-FP7-400/6 | 484,00 |
| 400 | 8 | 136,2 | ZE-FP7-400/8 | 484,00 |
| 400 | 11 | 192,9 | ZE-FP7-400/11 | 484,00 |
| 500 | 8 | 281,5 | ZE-FP7-500/8 | 620,00 |
| 500 | 11 | 136,2 | ZE-FP7-500/11 | 620,00 |
| 500 | 15 | 281,5 | ZE-FP7-500/15 | 715,90 |
| 630 | 8 | 136,2 | ZE-FP7-630/8 | 1175,65 |
| 630 | 11 | 192,9 | ZE-FP7-630/11 | 1175,65 |
| 630 | 15 | 281,5 | ZE-FP7-630/15 | 1175,65 |

Zylindr. Drehfutter
auf Standardflansch
aufflanschen

Art.-Nr. / Preis €

00-FL-125 / Auf Anfrage
00-FL-160 / Auf Anfrage
00-FL-200 / Auf Anfrage
00-FL-250 / Auf Anfrage

Kurzkegelaufnahme nach DIN 55029, futterseitig geplamt



Zylindr. Drehfutter
auf Standardflansch
aufflanschen

Artikel-Nr. / Preis €

00-FL-125 / Auf Anfrage
00-FL-160 / Auf Anfrage
00-FL-200 / Auf Anfrage
00-FL-250 / Auf Anfrage

| Ø mm | Kegelgröße | Durchlass | Art.-Nr. | Preis € |
|------|------------|-----------|---------------|---------|
| 125 | 3 | 51,5 | ZE-FP9-125/3 | 90,90 |
| 125 | 4 | 61,0 | ZE-FP9-125/4 | 90,90 |
| 160 | 3 | 51,5 | ZE-FP9-160/3 | 96,40 |
| 160 | 4 | 61,0 | ZE-FP9-160/4 | 96,40 |
| 160 | 5 | 79,6 | ZE-FP9-160/5 | 96,40 |
| 200 | 4 | 61,0 | ZE-FP9-200/4 | 137,70 |
| 200 | 5 | 79,6 | ZE-FP9-200/5 | 137,70 |
| 200 | 6 | 103,1 | ZE-FP9-200/6 | 137,70 |
| 250 | 5 | 79,6 | ZE-FP9-250/5 | 179,00 |
| 250 | 6 | 103,1 | ZE-FP9-250/6 | 179,00 |
| 250 | 8 | 136,2 | ZE-FP9-250/8 | 179,00 |
| 315 | 6 | 103,1 | ZE-FP9-315/6 | 310,30 |
| 315 | 8 | 136,2 | ZE-FP9-315/8 | 310,30 |
| 315 | 11 | 192,9 | ZE-FP9-315/11 | 393,20 |
| 400 | 6 | 103,1 | ZE-FP9-400/6 | 550,70 |
| 400 | 8 | 136,2 | ZE-FP9-400/8 | 550,00 |
| 400 | 11 | 192,9 | ZE-FP9-400/11 | 580,20 |
| 500 | 8 | 136,2 | ZE-FP9-500/8 | 715,90 |
| 500 | 11 | 192,9 | ZE-FP9-500/11 | 784,90 |
| 500 | 15 | 281,5 | ZE-FP9-500/15 | 853,60 |
| 630 | 8 | 136,2 | ZE-FP9-630/8 | 1239,00 |
| 630 | 11 | 192,9 | ZE-FP9-630/11 | 1239,00 |
| 630 | 15 | 281,5 | ZE-FP9-630/15 | 1239,00 |

Kurzkegelaufnahme nach DIN 55026, futterseitig vorgedreht und gebohrt



Zylindr. Drehfutter
auf Standardflansch
aufflanschen

Artikel-Nr. / Preis €

00-FL-125 / Auf Anfrage
00-FL-160 / Auf Anfrage
00-FL-200 / Auf Anfrage
00-FL-250 / Auf Anfrage

| Ø mm | Kegelgröße | Durchlass | Art.-Nr. | Preis € |
|------|------------|-----------|---------------|---------|
| 160 | 5 | 79,6 | ZE-FV6-160/5 | 114,60 |
| 200 | 4 | 61,0 | ZE-FV6-200/4 | 154,50 |
| 200 | 5 | 79,6 | ZE-FV6-200/5 | 154,50 |
| 200 | 6 | 103,1 | ZE-FV6-200/6 | 154,50 |
| 250 | 5 | 79,6 | ZE-FV6-250/5 | 206,50 |
| 250 | 6 | 103,1 | ZE-FV6-250/6 | 206,50 |
| 250 | 8 | 136,2 | ZE-FV6-250/8 | 206,50 |
| 315 | 6 | 103,1 | ZE-FV6-315/6 | 348,90 |
| 315 | 8 | 136,2 | ZE-FV6-315/8 | 348,90 |
| 315 | 11 | 192,9 | ZE-FV6-315/11 | 348,90 |
| 400 | 6 | 103,1 | ZE-FV6-400/6 | 562,80 |
| 400 | 8 | 136,2 | ZE-FV6-400/8 | 562,80 |
| 400 | 11 | 192,9 | ZE-FV6-400/11 | 562,80 |
| 500 | 8 | 136,2 | ZE-FV6-500/8 | 688,40 |
| 500 | 11 | 192,9 | ZE-FV6-500/11 | 688,40 |
| 500 | 15 | 281,5 | ZE-FV6-500/15 | 798,40 |
| 630 | 8 | 136,2 | ZE-FV6-630/8 | 1376,40 |
| 630 | 11 | 192,9 | ZE-FV6-630/11 | 1376,40 |
| 630 | 15 | 281,5 | ZE-FV6-630/15 | 1376,40 |

Kurzkegelaufnahme nach DIN 55027, futterseitig vorgedreht und gebohrt



Zylindr. Drehfutter
auf Standardflansch
aufflanschen

Artikel-Nr. / Preis €

00-FL-125 / Auf Anfrage
00-FL-160 / Auf Anfrage
00-FL-200 / Auf Anfrage
00-FL-250 / Auf Anfrage

| Ø mm | Kegelgröße | Durchlass | Art.-Nr. | Preis € |
|------|------------|-----------|---------------|---------|
| 125 | 3 | 51,5 | ZE-FV7-125/3 | 109,90 |
| 125 | 4 | 61,0 | ZE-FV7-125/4 | 109,90 |
| 160 | 3 | 51,5 | ZE-FV7-160/3 | 119,70 |
| 160 | 4 | 61,0 | ZE-FV7-160/4 | 125,70 |
| 160 | 5 | 79,6 | ZE-FV7-160/5 | 125,70 |
| 200 | 4 | 61,0 | ZE-FV7-200/4 | 154,50 |
| 200 | 5 | 79,6 | ZE-FV7-200/6 | 154,50 |
| 200 | 6 | 103,1 | ZE-FV7-200/8 | 154,50 |
| 250 | 5 | 79,6 | ZE-FV7-250/5 | 206,50 |
| 250 | 6 | 103,1 | ZE-FV7-250/6 | 206,50 |
| 250 | 8 | 136,2 | ZE-FV7-250/8 | 206,50 |
| 315 | 6 | 103,1 | ZE-FV7-315/6 | 348,90 |
| 315 | 8 | 136,2 | ZE-FV7-315/8 | 348,90 |
| 315 | 11 | 192,9 | ZE-FV7-315/11 | 348,90 |
| 400 | 6 | 103,1 | ZE-FV7-400/6 | 562,80 |
| 400 | 8 | 136,2 | ZE-FV7-400/8 | 562,80 |
| 400 | 11 | 192,9 | ZE-FV7-400/11 | 562,80 |
| 500 | 8 | 136,2 | ZE-FV7-500/8 | 688,40 |
| 500 | 11 | 192,9 | ZE-FV7-500/11 | 688,40 |
| 500 | 15 | 281,5 | ZE-FV7-500/15 | 798,40 |
| 630 | 8 | 136,2 | ZE-FV7-630/8 | 1376,70 |
| 630 | 11 | 192,9 | ZE-FV7-630/11 | 1376,70 |
| 630 | 15 | 281,5 | ZE-FV7-630/15 | 1376,70 |

Kurzkegelaufnahme nach DIN 55029, futterseitig vorgedreht und gebohrt



Zylindr. Drehfutter
auf Standardflansch
aufflanschen

Artikel-Nr. / Preis €

00-FL-125 / Auf Anfrage
00-FL-160 / Auf Anfrage
00-FL-200 / Auf Anfrage
00-FL-250 / Auf Anfrage

| Ø mm | Kegelgröße | Durchlass | Art.-Nr. | Preis € |
|------|------------|-----------|---------------|---------|
| 125 | 3 | 51,5 | ZE-FV9-125/3 | 112,50 |
| 125 | 4 | 61,0 | ZE-FV9-125/4 | 112,50 |
| 160 | 3 | 51,5 | ZE-FV9-160/3 | 127,00 |
| 160 | 4 | 61,0 | ZE-FV9-160/4 | 133,30 |
| 160 | 5 | 79,6 | ZE-FV9-160/5 | 133,30 |
| 200 | 4 | 61,0 | ZE-FV9-200/4 | 154,50 |
| 200 | 5 | 79,6 | ZE-FV9-200/5 | 154,50 |
| 200 | 6 | 103,1 | ZE-FV9-200/8 | 154,50 |
| 250 | 5 | 79,6 | ZE-FV9-250/5 | 206,50 |
| 250 | 6 | 103,1 | ZE-FV9-250/6 | 206,50 |
| 250 | 8 | 136,2 | ZE-FV9-250/8 | 206,50 |
| 315 | 6 | 103,1 | ZE-FV9-315/6 | 370,10 |
| 315 | 8 | 136,2 | ZE-FV9-315/8 | 370,10 |
| 315 | 11 | 192,9 | ZE-FV9-315/11 | 470,30 |
| 400 | 6 | 103,1 | ZE-FV9-400/6 | 605,70 |
| 400 | 8 | 136,2 | ZE-FV9-400/8 | 684,30 |
| 400 | 11 | 192,9 | ZE-FV9-400/11 | 684,30 |
| 500 | 8 | 136,2 | ZE-FV9-500/8 | 798,40 |
| 500 | 11 | 192,9 | ZE-FV9-500/11 | 881,10 |
| 500 | 15 | 281,5 | ZE-FV9-500/15 | 963,70 |
| 630 | 8 | 136,2 | ZE-FV9-630/8 | 1376,70 |
| 630 | 11 | 192,9 | ZE-FV9-630/11 | 1376,70 |
| 630 | 15 | 281,5 | ZE-FV9-630/15 | 1376,70 |

Präzisions-Schraubstöcke Typ CMC

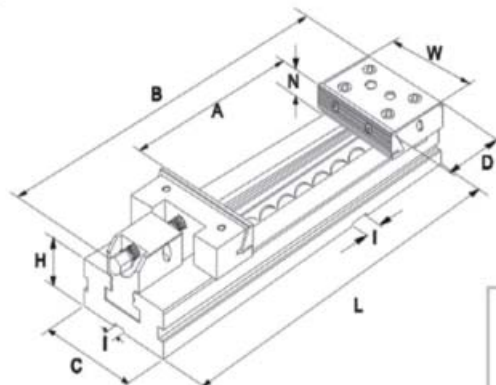
Präzisions-Maschinenschraubstock Typ CMC

| W | A | L | B | N | C | D | H | I | Max. Nm | Max. Spannkr. | kg | Art.-Nr. | Preis € |
|-----|-----|-----|-----|----|-----|-----|----|----|---------|---------------|-----|----------------|----------|
| 100 | 100 | 270 | 320 | 30 | 75 | 78 | 35 | 16 | 30 | 3000 | 7 | ZE-CMC-100/100 | 594,30 |
| 125 | 150 | 345 | 410 | 40 | 95 | 78 | 40 | 16 | 40 | 3000 | 13 | ZE-CMC-125/150 | 644,50 |
| 150 | 200 | 420 | 500 | 50 | 125 | 89 | 50 | 16 | 60 | 5000 | 26 | ZE-CMC-150/200 | 733,60 |
| 150 | 300 | 520 | 600 | 50 | 125 | 89 | 50 | 16 | 60 | 5000 | 29 | ZE-CMC-150/300 | 894,30 |
| 175 | 200 | 455 | 530 | 60 | 145 | 97 | 58 | 16 | 60 | 6000 | 37 | ZE-CMC-175/200 | 1049,10 |
| 175 | 300 | 555 | 630 | 60 | 145 | 97 | 58 | 16 | 60 | 6000 | 42 | ZE-CMC-175/300 | 1.140,00 |
| 175 | 400 | 655 | 730 | 60 | 145 | 97 | 58 | 16 | 60 | 6000 | 47 | ZE-CMC-175/400 | 1.239,10 |
| 200 | 200 | 495 | 580 | 65 | 170 | 113 | 70 | 16 | 80 | 10000 | 64 | ZE-CMC-200/200 | 1.275,00 |
| 200 | 300 | 595 | 680 | 65 | 170 | 113 | 70 | 16 | 80 | 10000 | 69 | ZE-CMC-200/300 | 1.360,00 |
| 200 | 400 | 695 | 780 | 65 | 170 | 113 | 70 | 16 | 80 | 10000 | 74 | ZE-CMC-200/400 | 1.493,00 |
| 200 | 500 | 795 | 880 | 65 | 170 | 113 | 70 | 16 | 80 | 10000 | 84 | ZE-CMC-200/500 | 1.811,70 |
| 300 | 300 | 635 | 730 | 80 | 195 | 120 | 78 | 16 | 80 | 10000 | 105 | ZE-CMC-300/300 | 2.253,60 |
| 300 | 400 | 735 | 830 | 80 | 195 | 120 | 78 | 16 | 80 | 10000 | 115 | ZE-CMC-300/400 | 2.560,70 |

Inkl. Spannpratzen, Passsteine, Schlüssel, Handkurbel und Werkstückanschlag.



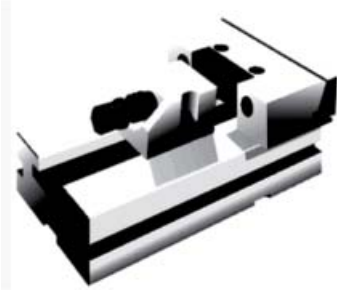
Drehplatte optional



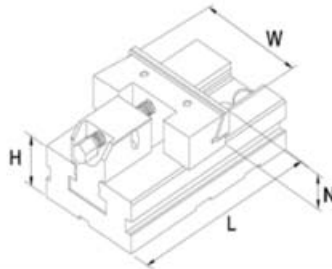
- Führungsflächen gehärtet
- mit Niederzugeffekt
- modulares System
- Parallelität < 0,005/100 mm
- Rechtwinkeligkeit < 0,02/50 mm
- Wiederholgenauigkeit < 0,02 mm
- feste Backe um 180° drehbar, Rückseite mit Spannstufe.

Geteilte Schraubstöcke Typ CMC

Bewegliches Element Typ CMC



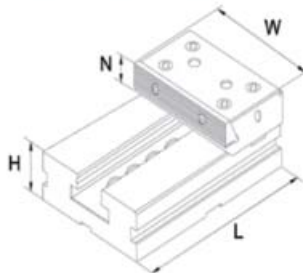
| W | N | L | H | kg | Art.-Nr. | Preis € |
|-----|----|-----|----|----|-------------------|-----------------|
| 100 | 30 | 140 | 35 | 4 | ZE-GS-B100 | 313,60 |
| 125 | 40 | 160 | 40 | 6 | ZE-GS-B125 | 379,20 |
| 150 | 50 | 230 | 50 | 14 | ZE-GS-B150 | 486,60 |
| 175 | 60 | 240 | 58 | 21 | ZE-GS-B175 | 598,00 |
| 200 | 65 | 300 | 70 | 35 | ZE-GS-B200 | 850,70 |
| 300 | 80 | 350 | 78 | 60 | ZE-GS-B300 | 1.318,70 |



Festes Element Typ CMC



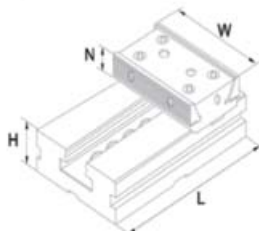
| W | N | L | H | kg | Art.-Nr. | Preis € |
|-----|----|-----|----|----|-------------------|-----------------|
| 100 | 30 | 140 | 35 | 4 | ZE-GS-F100 | 274,40 |
| 125 | 40 | 160 | 40 | 6 | ZE-GS-F125 | 336,10 |
| 150 | 50 | 230 | 50 | 13 | ZE-GS-F150 | 431,90 |
| 175 | 60 | 240 | 58 | 18 | ZE-GS-F175 | 458,90 |
| 200 | 65 | 300 | 70 | 30 | ZE-GS-F200 | 804,30 |
| 300 | 80 | 350 | 78 | 51 | ZE-GS-F300 | 1.221,10 |



Festes Element, doppelt, Typ CMC mit beidseitiger Spannmöglichkeit



| W | N | L | H | kg | Art.-Nr. | Preis € |
|-----|----|-----|----|----|-------------------|-----------------|
| 100 | 30 | 140 | 35 | 4 | ZE-GS-D100 | 296,20 |
| 125 | 40 | 160 | 40 | 6 | ZE-GS-D125 | 386,20 |
| 150 | 50 | 230 | 50 | 13 | ZE-GS-D150 | 506,60 |
| 175 | 60 | 240 | 58 | 19 | ZE-GS-D175 | 589,80 |
| 200 | 65 | 300 | 70 | 30 | ZE-GS-D200 | 967,60 |
| 300 | 80 | 350 | 78 | 53 | ZE-GS-D300 | 1.428,60 |



Zubehör für Typ CMC

Drehplatte

| Passend zu | Art.-Nr. | € |
|------------|-------------|--------|
| 100 | ZE-CMC-100D | 324,78 |
| 125 | ZE-CMC-125D | 344,61 |
| 150 | ZE-CMC-150D | 366,97 |
| 175 | ZE-CMC-175D | 382,66 |
| 200 | ZE-CMC-200D | 544,10 |
| 300 | ZE-CMC-300D | 693,56 |

Preis pro Stück



Rillenbacke

| Passend zu | Art.-Nr. | € |
|------------|--------------|--------|
| 100 | ZE-CMC-100RB | 65,93 |
| 125 | ZE-CMC-125RB | 72,61 |
| 150 | ZE-CMC-150RB | 87,24 |
| 175 | ZE-CMC-175RB | 106,60 |
| 200 | ZE-CMC-200RB | 153,28 |
| 300 | ZE-CMC-300RB | 203,94 |

Preis pro Stück



Glatte Backe

| Passend zu | Art.-Nr. | € |
|------------|--------------|--------|
| 100 | ZE-CMC-100GB | 65,93 |
| 125 | ZE-CMC-125GB | 72,61 |
| 150 | ZE-CMC-150GB | 87,24 |
| 175 | ZE-CMC-175GB | 109,60 |
| 200 | ZE-CMC-200GB | 153,28 |
| 300 | ZE-CMC-300GB | 203,94 |

Preis pro Stück



Weiche Backe

| Passend zu | Art.-Nr. | € |
|------------|--------------|--------|
| 100 | ZE-CMC-100WB | 65,93 |
| 125 | ZE-CMC-125WB | 72,61 |
| 150 | ZE-CMC-150WB | 87,24 |
| 175 | ZE-CMC-175WB | 109,60 |
| 200 | ZE-CMC-200WB | 153,28 |
| 300 | ZE-CMC-300WB | 203,94 |

Preis pro Stück



Spannbacke überhoch

| Passend zu | Art.-Nr. | € |
|------------|--------------|--------|
| 100 | ZE-CMC-100GH | 154,65 |
| 125 | ZE-CMC-125GH | 198,01 |
| 150 | ZE-CMC-150GH | 229,91 |
| 175 | ZE-CMC-175GH | 265,95 |
| 200 | ZE-CMC-200GH | 419,87 |
| 300 | ZE-CMC-300GH | 630,06 |

Preis pro Stück



Prismenbacke

| Passend zu | Art.-Nr. | € |
|------------|--------------|--------|
| 100 | ZE-CMC-100PB | 97,73 |
| 125 | ZE-CMC-125PB | 112,15 |
| 150 | ZE-CMC-150PB | 151,58 |
| 175 | ZE-CMC-175PB | 209,67 |
| 200 | ZE-CMC-200PB | 299,03 |
| 300 | ZE-CMC-300PB | 559,89 |

Preis pro Stück



Koordinaten-Prismenbacke

| Passend zu | Art.-Nr. | € |
|------------|--------------|--------|
| 100 | ZE-CMC-100KB | 207,97 |
| 125 | ZE-CMC-125KB | 277,40 |
| 150 | ZE-CMC-150KB | 346,73 |
| 175 | ZE-CMC-175KB | 416,16 |
| 200 | ZE-CMC-200KB | 589,57 |
| 300 | ZE-CMC-300KB | 866,97 |

Preis pro Stück



Niederzugbacke

| Passend zu | Art.-Nr. | € |
|------------|--------------|--------|
| 100 | ZE-CMC-100NB | 121,37 |
| 125 | ZE-CMC-125NB | 156,03 |
| 150 | ZE-CMC-150NB | 190,69 |
| 175 | ZE-CMC-175NB | 225,46 |
| 200 | ZE-CMC-200NB | 312,06 |
| 300 | ZE-CMC-300NB | 482,19 |

Preis pro Stück



Niederzugbacke überhoch

| Passend zu | Art.-Nr. | € |
|------------|--------------|--------|
| 100 | ZE-CMC-100NH | 152,22 |
| 125 | ZE-CMC-125NH | 190,06 |
| 150 | ZE-CMC-150NH | 237,55 |
| 175 | ZE-CMC-175NH | 295,53 |
| 200 | ZE-CMC-200NH | 414,67 |
| 300 | ZE-CMC-300NH | 621,37 |

Preis pro Stück



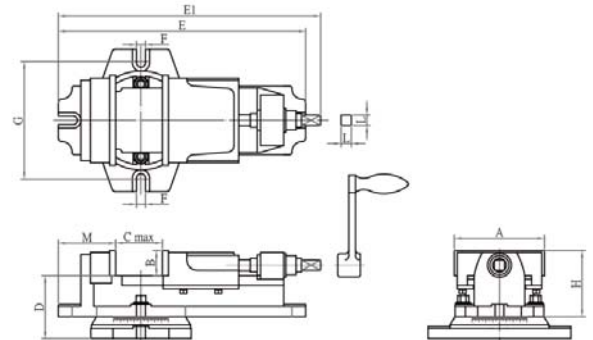
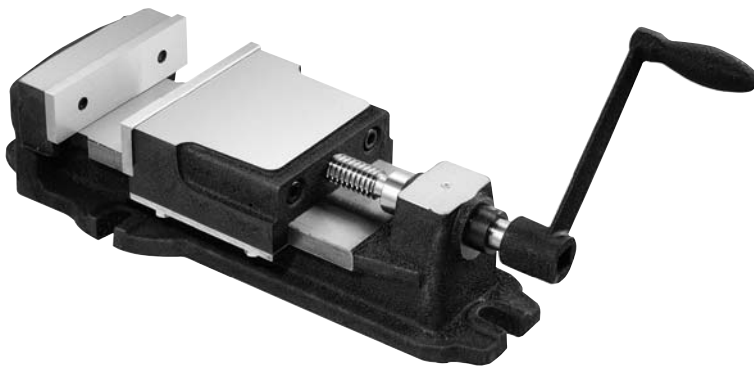
Fräsmaschinenschraubstöcke

Typ MSK ohne Drehplatte, mechanisch

| Typ | A | B | C max | E | E1 | F | G | H | L | M | Max. Spannkr. | kg | Art.-Nr. | Preis € |
|-----|-----|----|-------|-----|-----|----|-----|-----|------|-----|---------------|----|------------------|---------------|
| 100 | 104 | 36 | 62 | 293 | 310 | 13 | 145 | 83 | 15 | 65 | 900 | 9 | ZE-MSK100 | 139,30 |
| 125 | 130 | 37 | 82 | 362 | 384 | 13 | 172 | 97 | 15 | 84 | 900 | 15 | ZE-MSK125 | 169,90 |
| 150 | 152 | 43 | 112 | 442 | 473 | 15 | 209 | 108 | 16,5 | 90 | 1000 | 26 | ZE-MSK150 | 206,70 |
| 200 | 204 | 63 | 149 | 579 | 609 | 18 | 312 | 148 | 21 | 122 | 1400 | 53 | ZE-MSK200 | 381,80 |

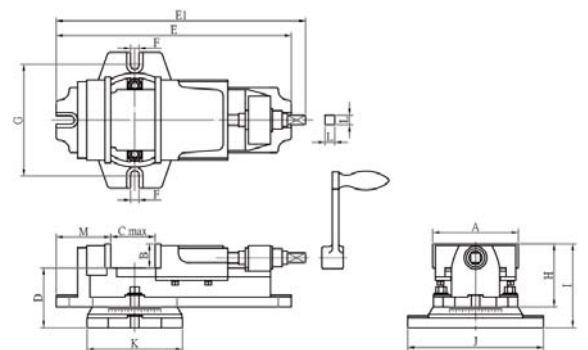
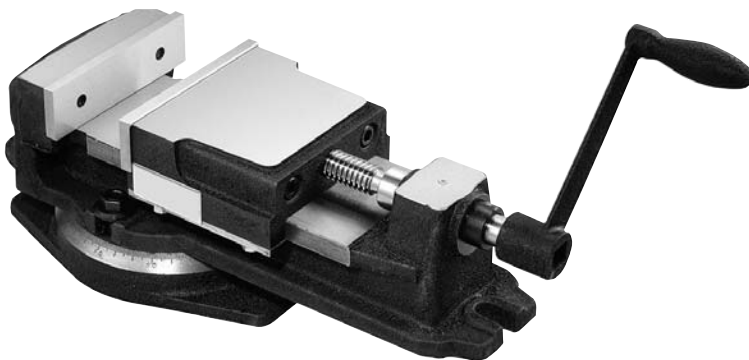
* für Fräs-, Schleif- und Bohrarbeiten

* Backen gehärtet und geschliffen



Typ MSK mit Drehplatte

| Typ | A | B | C max | D | E | E1 | F | G | H | I | J | K | L | M | Max. Spannkr. | kg | Art.-Nr. | Preis € |
|-----|-----|----|-------|-----|-----|-----|----|-----|-----|-----|-----|-----|------|-----|---------------|----|--------------------|---------------|
| 100 | 104 | 36 | 62 | 76 | 293 | 310 | 13 | 145 | 83 | 113 | 176 | 122 | 15 | 65 | 900 | 10 | ZE-MSK100D | 145,60 |
| 125 | 130 | 37 | 82 | 92 | 362 | 384 | 13 | 172 | 97 | 129 | 209 | 147 | 15 | 84 | 900 | 17 | ZE-MSK125D | 196,30 |
| 150 | 152 | 43 | 112 | 105 | 442 | 473 | 15 | 209 | 108 | 148 | 260 | 181 | 16,5 | 90 | 1000 | 28 | ZE-MSK150D | 240,60 |
| 200 | 204 | 63 | 149 | 127 | 579 | 609 | 18 | 312 | 148 | 190 | 350 | 234 | 21 | 122 | 1400 | 56 | ZE-MSK3-110 | 415,70 |

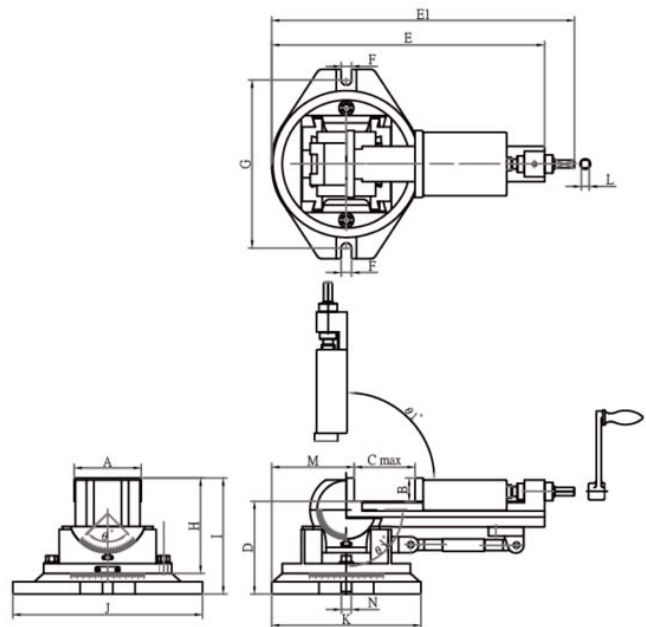


3-Achsen-Schraubstöcke

3-Achsen-Schraubstöcke, Typ MSK 3

| Typ | A | B | C max | D | E | E1 | F | G | H | I | J | K | L | M | N | Max. Spannkr. | kg | Art.-Nr. | Preis € |
|-----|-----|----|-------|-----|-----|-----|----|-----|-----|-----|-----|-----|----|-----|----|---------------|----|--------------------|---------------|
| 80 | 80 | 31 | 85 | 126 | 335 | 370 | 15 | 210 | 127 | 157 | 240 | 185 | 10 | 95 | 16 | 800 | 17 | ZE-MSK3-080 | 380,70 |
| 100 | 110 | 38 | 115 | 152 | 448 | 497 | 17 | 276 | 157 | 190 | 311 | 245 | 13 | 135 | 16 | 1000 | 33 | ZE-MSK3-110 | 450,90 |
| 135 | 135 | 40 | 150 | 170 | 530 | 580 | 17 | 310 | 173 | 210 | 358 | 271 | 13 | 140 | 16 | 1600 | 50 | ZE-MSK3-135 | 613,70 |

- 3-fach verstellbar
- 360° drehbar
- 0–90° vertikal verstellbar
- ± 45° schwenkbar
- Backen gehärtet und geschliffen

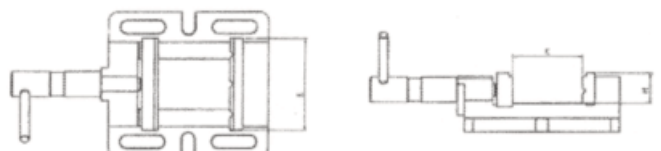


Bohrmaschinen-Schraubstöcke

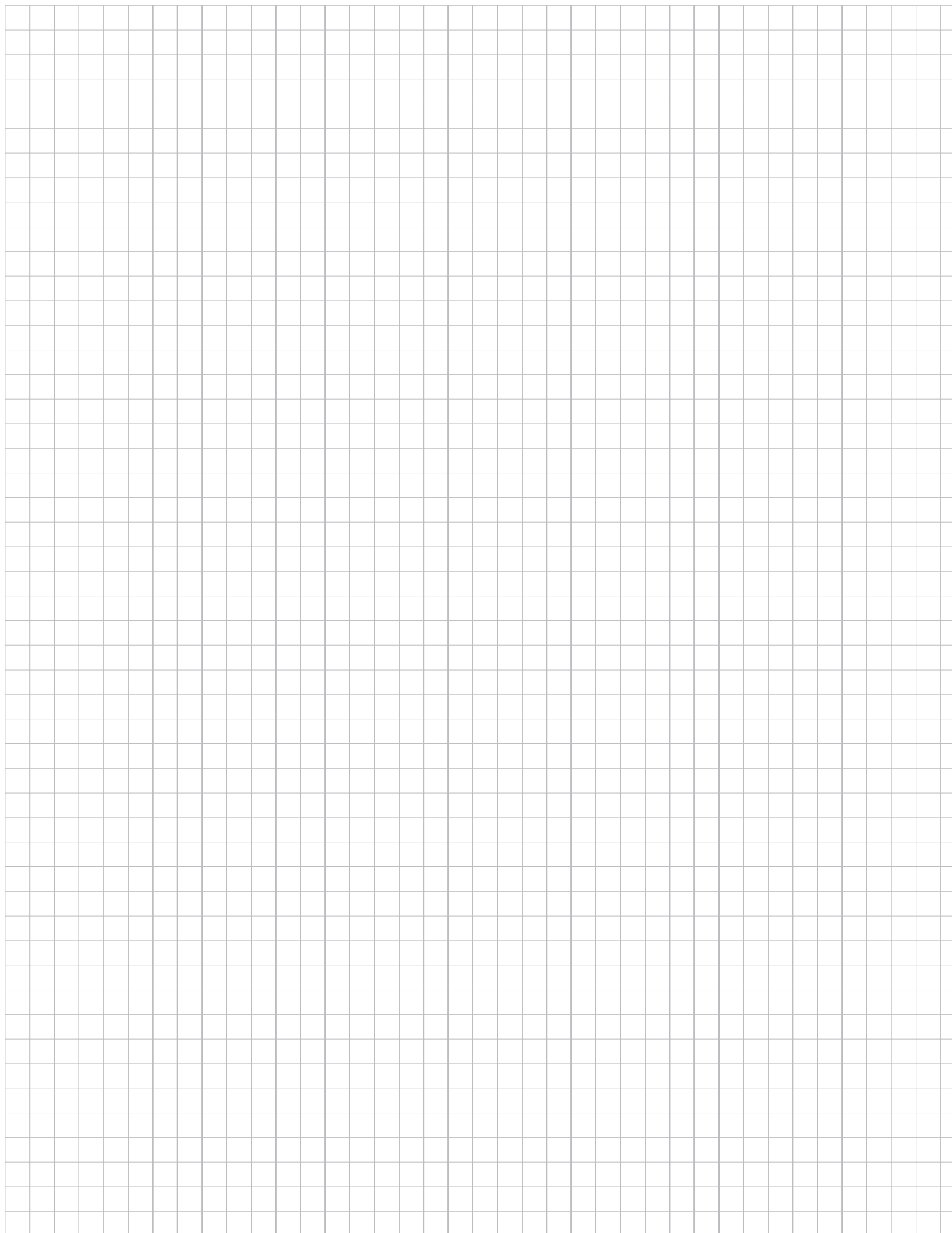
Bohrmaschinenschraubstock Typ MSP

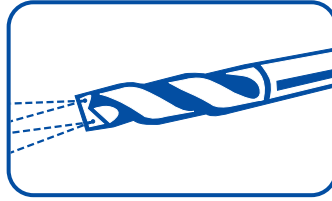
| Typ | Backenbreite mm | Spannweite | Backenhöhe mm | kg | Art.-Nr. | Preis € |
|---------|-----------------|------------|---------------|----|------------------|--------------|
| MSP 80 | 85 | 65 | 29 | 4 | OT-206085 | 44,40 |
| MSP 100 | 100 | 85 | 33 | 5 | OT-206100 | 49,60 |
| MSP 120 | 120 | 110 | 33 | 8 | OT-206120 | 61,10 |

- Körper aus Guss
- Stahlbacken mit vertikalem und horizontalem Prisma



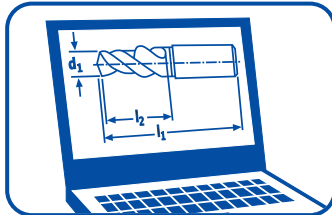
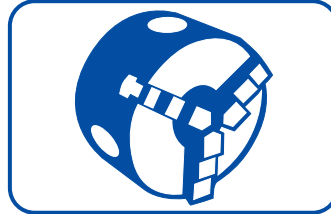
Ihre Notizen und Zeichnungen





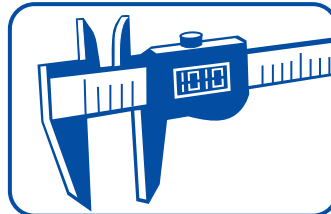
Zerspanung
Metal cutting

Spanntechnik
Clamping technology



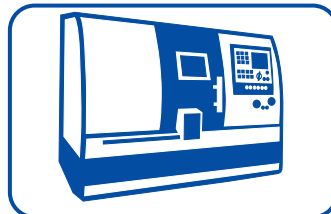
Sonderwerkzeuge
Special tools

Messtechnik
Measurement



Betriebseinrichtungen
Storage/Tool cabinets

Werkzeugmaschinen
Machine tools



Service
Service

Georg Kramp GmbH & Co. KG
Max-Planck-Str. 32 • 70736 Fellbach/Germany
Tel. +49 (0)711-510 981-0 • Fax +49 (0)711-510 981-95
info@kramp-werkzeuge.de
www.kramp-werkzeuge.de

